

Instrucciones de instalación

Requisitos mínimos

La *Herramienta de hoja de ruta y orientación del Informe bienal de transparencia (BTR, por sus siglas en inglés)* es una herramienta basada en excel que se ejecuta en **MS Excel 2016 y versiones posteriores**.

Uno de los objetivos de la herramienta es generar una hoja de ruta como un diagrama de Gantt, un gráfico de barras que ilustra el calendario para la preparación del BTR. Para crear este diagrama, la herramienta usa archivos que necesitan **conexión a internet**. La herramienta proporciona varios documentos que requieren un **visor de PDF/Adobe Acrobat Reader/Chrome** o navegador **Edge** (no Internet Explorer).

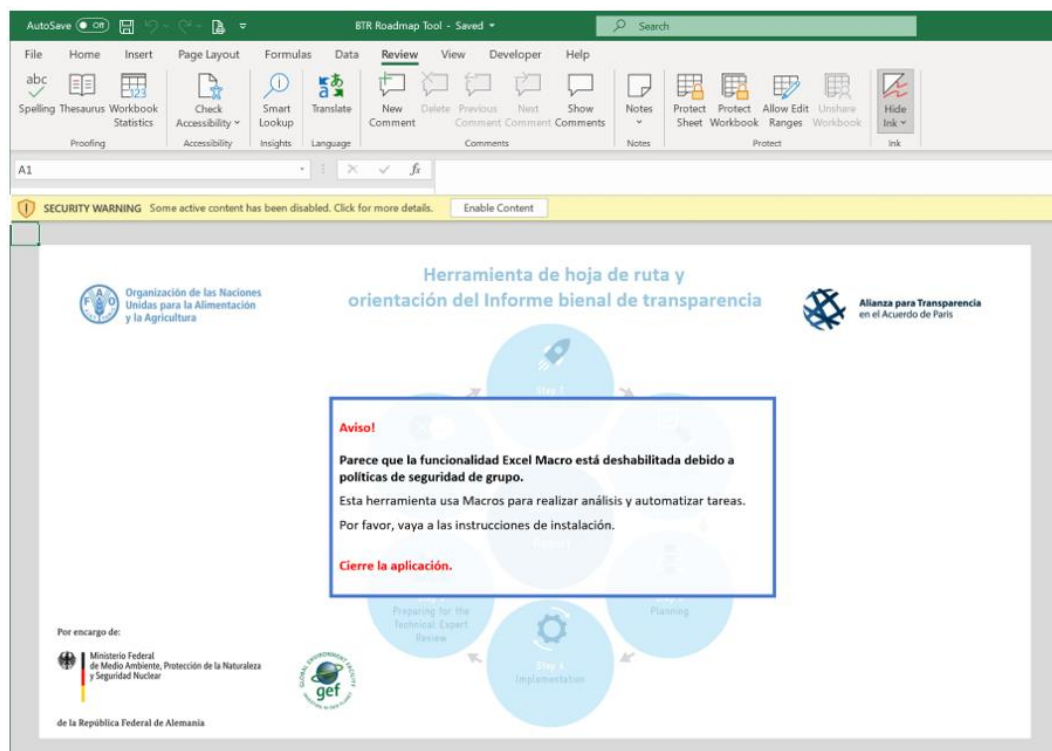
Asegúrese de **NO ejecutar la herramienta desde una carpeta sincronizada en la nube**, como OneDrive o DropBox, ya que podría encontrarse con problemas técnicos. En su lugar, **asegúrese de copiar/trasladar la carpeta BTR Guidance and Roadmap Tool** (resultante de la descompresión del documento distribuido) **a un disco duro principal**, como C:\.

Ejecución de la herramienta

La herramienta contiene macros (es decir, código escrito en Visual Basic for Applications) para automatizar y realizar ciertas tareas. En algunas computadoras, todos los macros están deshabilitados en Excel por defecto para protegerlos del código malicioso. **Los macros contenidos en esta herramienta no representan un riesgo a su computadora.**

Haga doble clic en el documento .xlsm en la carpeta **BTR Guidance and Roadmap Tool** para iniciar la herramienta. Le debería aparecer una advertencia de seguridad diciendo que el "contenido activo" (es decir, los macros) ha sido deshabilitado, haga clic en el botón '**Enable Content**' para habilitar los macros. En algunos casos, esto es suficiente para ejecutar la herramienta (el cuadro de advertencia en el centro de la página desaparece), por tanto, **el recordatorio de este documento puede ignorarse**.

Cuando el cuadro de advertencia se mantenga en la pantalla, **cierre el documento Excel y abra una nueva sesión en Excel con un documento en blanco**.




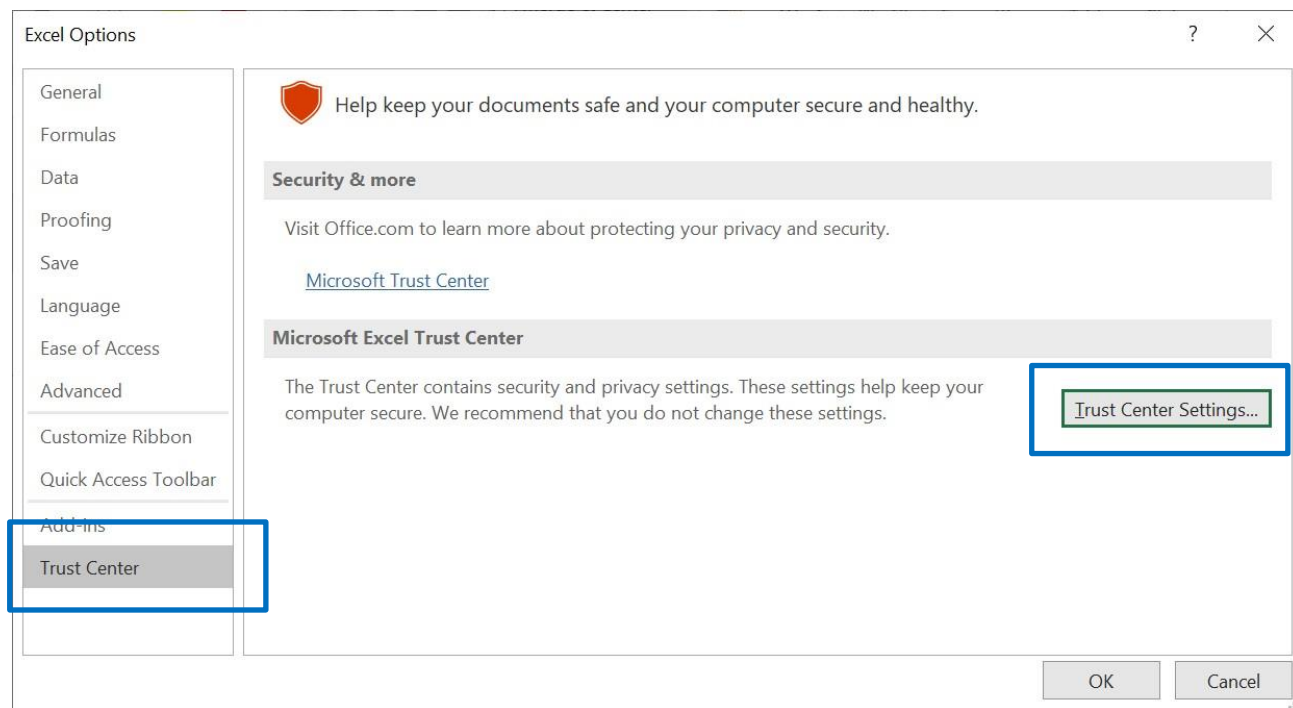
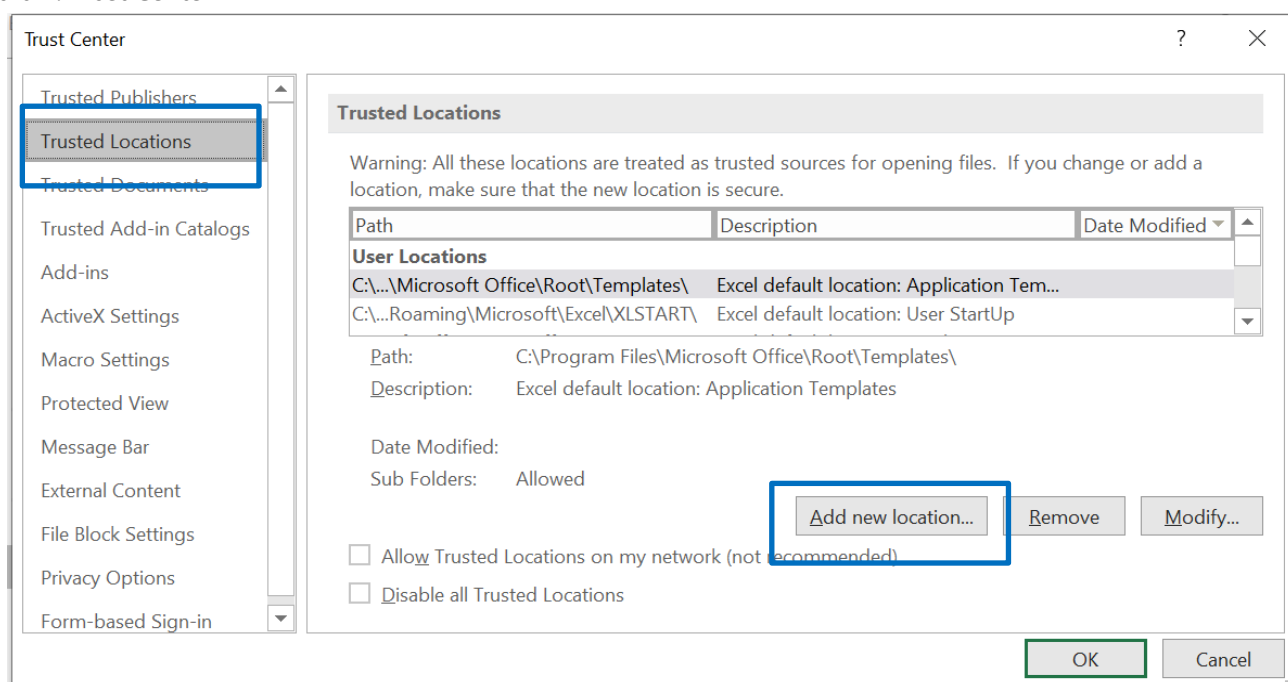
1. Seleccione la ficha **File** y, después, haga clic en **Options** (si está usando la versión 2010 de Excel o posteriores) o el botón de MicrosoftOffice  (si está usando la versión 2007 de Excel). El cuadro de diálogo de Opciones de Excel aparece (fig. 1).
2. Seleccione **Trust Center** en la barra lateral de la izquierda, y luego haga clic en el botón **Trust Center Settings** de la derecha.

Figura 1: Cuadro de diálogo de Excel Options



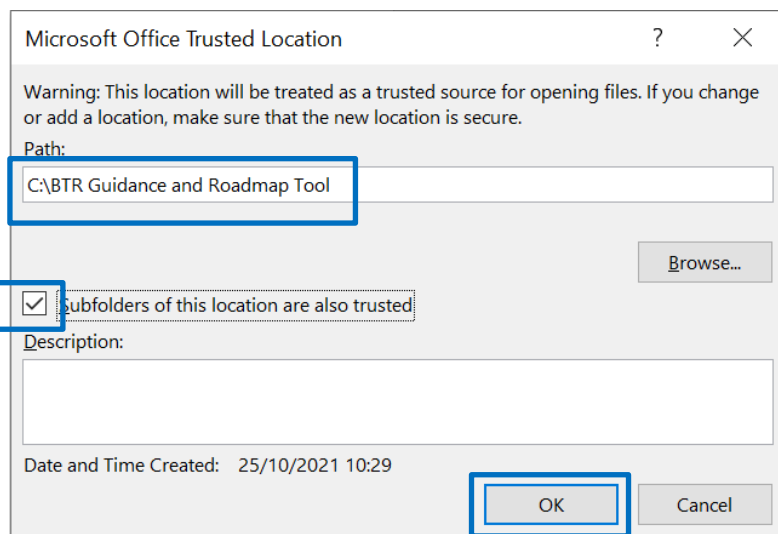
3. Seleccione **Trusted Locations** de la barra lateral de la izquierda (fig.2) y haga clic en el botón **Add new location** a la derecha.

Figura 2: Trust Center



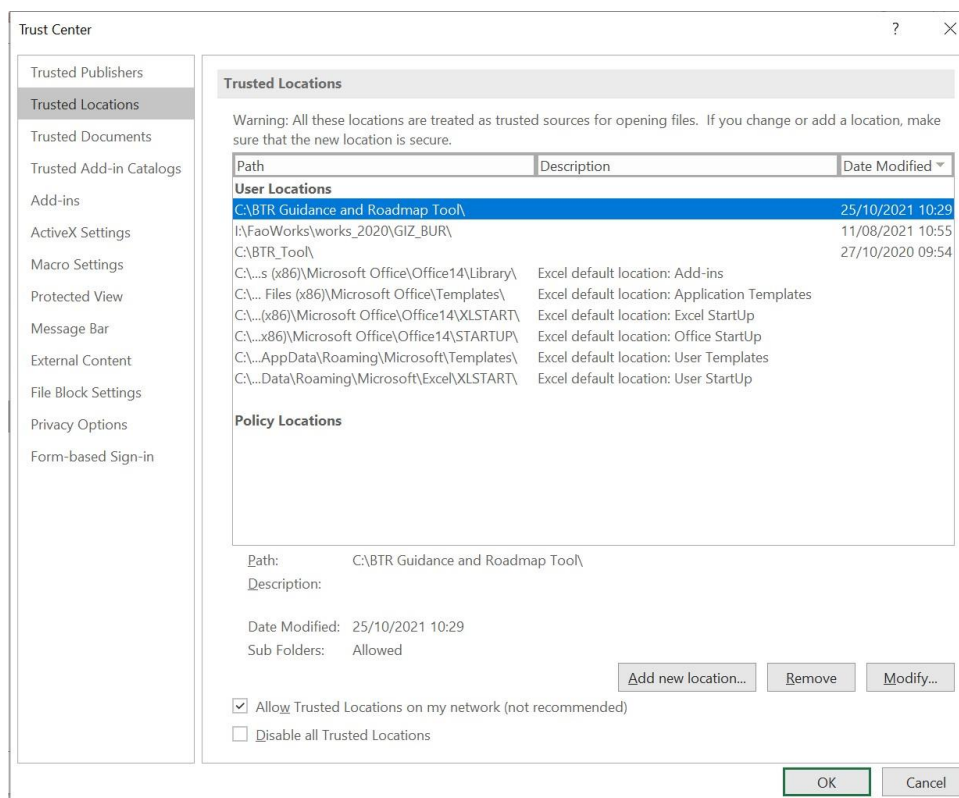
- En la ventana de trusted location (fig. 3), **escriba** o busque el archivo donde la herramienta (documento .xlsm) se encuentra (por ejemplo, C:\BTR Guidance and Roadmap Tool\), a continuación, seleccione **la casilla de "Subfolders of this location are also trusted"**.

Figura 3: Ventana de Trusted location



- Pulse OK para ver la nueva ubicación entre las trusted (fig. 4).

Figura 4: lista de trusted locations en su pc



- Pulse OK.
- Para completar, pulse OK y cierre Excel.
- Ahora está listo para iniciar la herramienta (documento .xlsm) de nuevo.

En caso de tener problemas técnicos, póngase en contacto con:

<p>Alianza para la Transparencia en el Acuerdo de París (PATPA, por sus siglas en inglés)</p> <p>Contacto: contact@patpa.net Carlos.Essus@giz.de</p>	<p>Organización de las Naciones Unidas para la Alimentación y la Agricultura (FAO, por sus siglas en inglés)</p> <p>Contacto: ETF@fao.org Mirella.Salvatore@fao.org</p>
----------------------------------------------------------------------------------------------------------------------------------------------------------------------------------------------------------------------------------------------	---------------------------------------------------------------------------------------------------------------------------------------------------------------------------------------------------------------------------------------------------------------------