

Suivi & évaluation de l'adaptation

Emilie Beauchamp

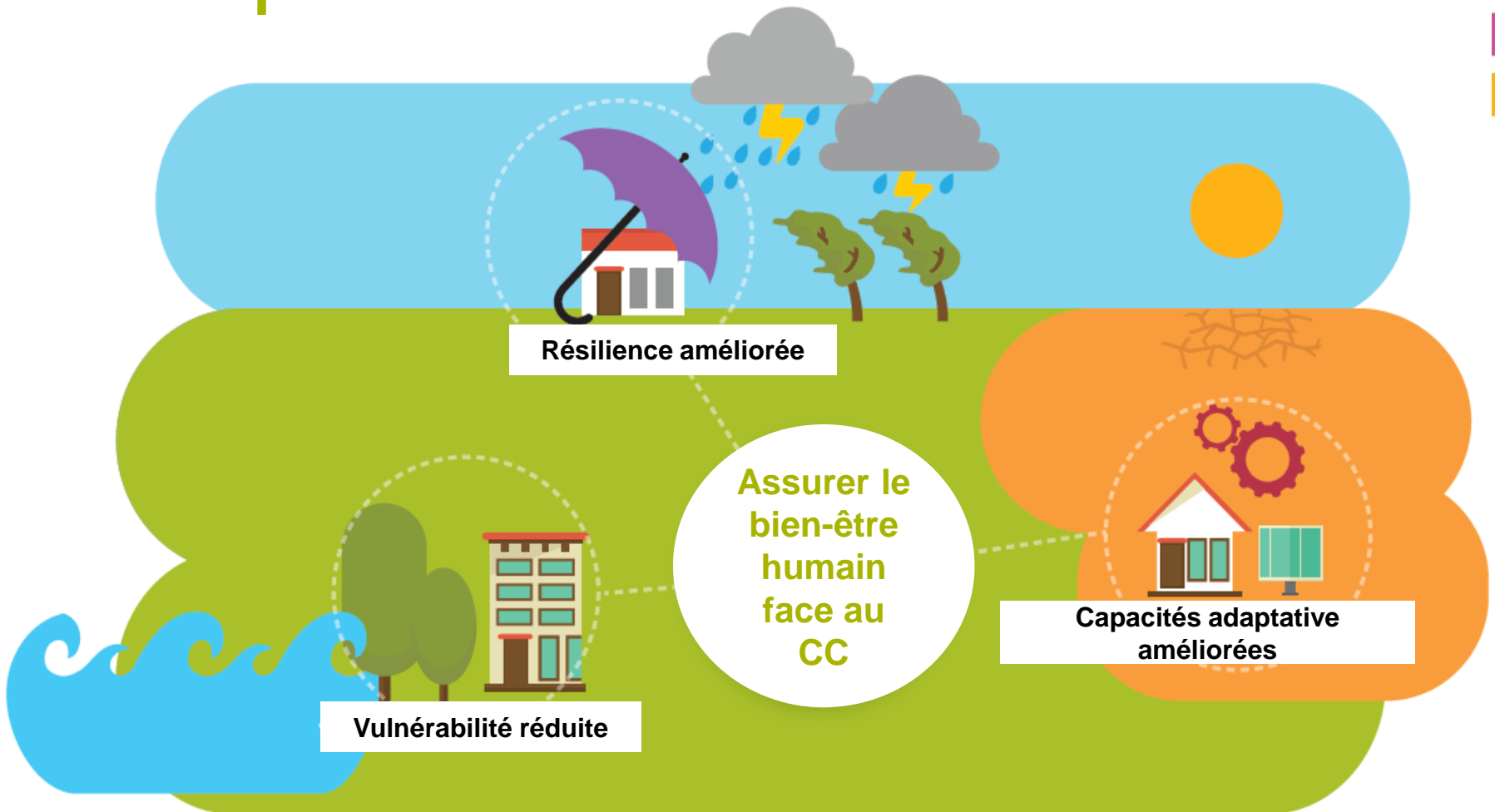
Institut International pour le
Développement et l'Environnement (IIED)

emilie.beauchamp@iied.org

Contenu

- Qu'est-ce qui constitue une adaptation effective?
- Pourquoi entreprendre le S&E de l'adaptation?
- Défis S&E de l'adaptation

Qu'est-ce qui constitue une d'adaptation «effective »?



Définition des concepts reliés à l'adaptation

Adaptation? La capacité d'un système à s'adapter aux changements climatiques

Résilience? Capacité d'un système à faire face à un événement dangereux en répondant de manière à maintenir ses fonctions essentielles

Vulnérabilité? La propension ou prédisposition d'un système, ou une composante du système, à être affecté

Définition des concepts reliés à l'adaptation

Capacités adaptives?

- 1) La combinaison des forces, des attributs et des ressources disponibles
- 2) Pour un individu, communauté, société ou organisation
- 3) Qui peut être utilisée pour se préparer et entreprendre des actions pour *réduire* les impacts négatifs, *modérer* les dommages ou *exploiter* les opportunités bénéfiques.

Suivi vs. Évaluation + Apprentissage des projets et politiques

SUIVI

ÉVALUATION

Court-terme

Suivre et document ce que nous faisons

Long-terme

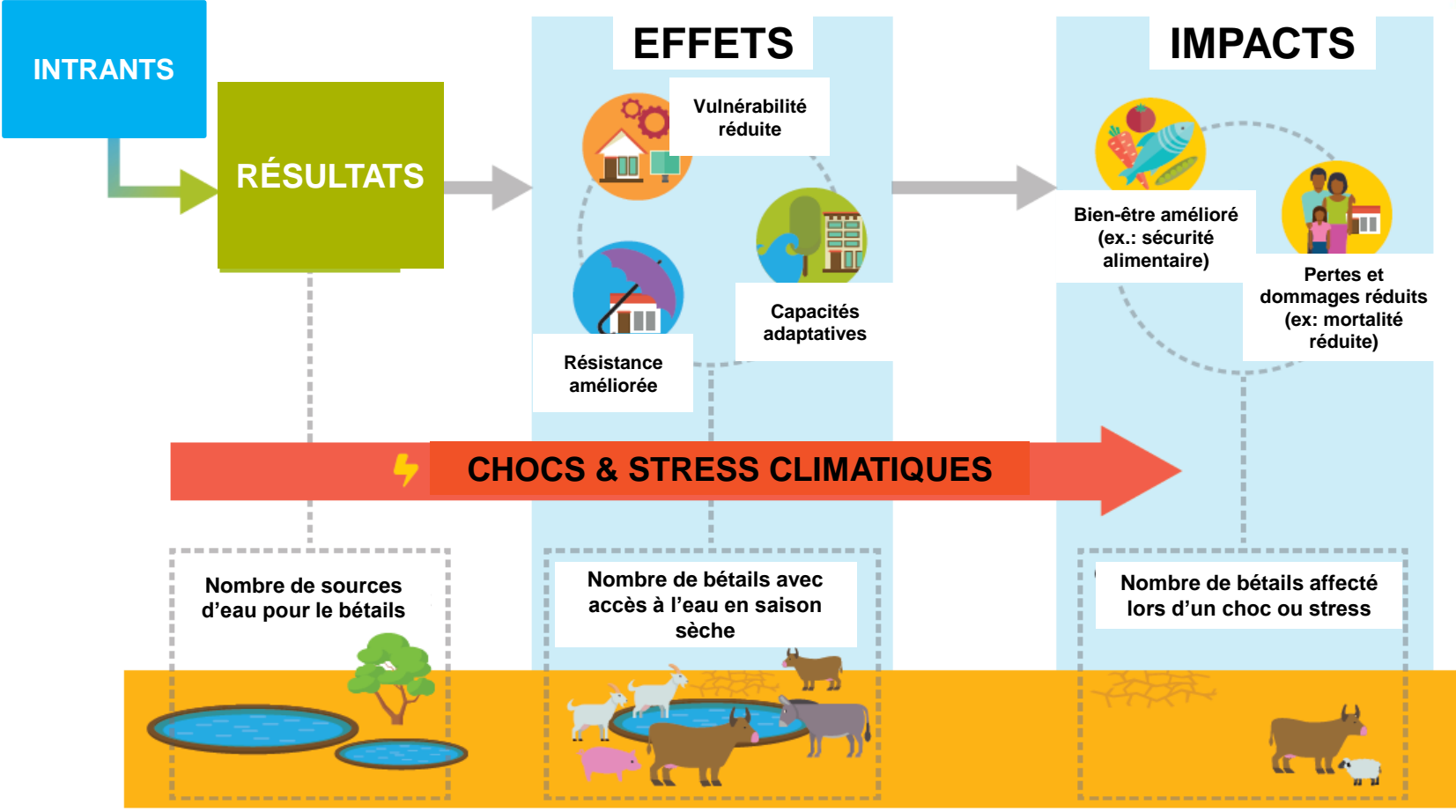
Comprendre les effets et impacts d'adaptation

Est-ce que la route réhabilitée à l'épreuve des inondations va survivre le prochain choc?

Faisons-nous les bonnes actions (effectives?)

La route a-t-elle été réhabilitée à l'épreuve du climat?

Une vision des effets et impacts de l'adaptation



Based on theory of change for DFID BRACED programme

Indicateurs et mesures

- **Indicateurs?** Facteur quantitatif ou qualitatif, ou variable qui fournit un moyen simple et fiable de refléter les changements liés à une intervention, mesurer et évaluer sa performance.
- **Indicateurs de résilience vs. d'impacts?**
- **Métriques?** Un ensemble de «métriques» ou d'index peut être défini comme un système de mesures qui suivent une méthodologie commune (comprenant comment l'article est mesuré, l'unité de mesure et la valeur de l'unité)



Pourquoi le S&E de l'adaptation?



Le S&E de l'adaptation peut supporter la **gestion continue** des interventions d'adaptation en mesurant le progrès et identifiant les besoins d'ajustements requis.



Le S&E de l'adaptation peut supporter l'**apprentissage et l'échange** de qui fonctionne bien ou non, aidant ainsi à améliorer les actions d'adaptation



Le S&E de l'adaptation peut assurer la **responsabilité** des décideurs face aux citoyens et aux bailleurs de fond en démontrant des résultats



Les systèmes de S&E peuvent aider à **recueillir l'information** nécessaire pour les provisions de l'Accord de Paris, tel que le **cadre pour la transparence, le Global Stocktake** and le but de l'adaptations

Le S&E de l'adaptation sous l'Accord de Paris

- Le Global Stocktake (bilan mondial) & objectif global d'adaptation
- Cadres et structures de S&E déjà présents:
 - ODDs
 - Réductions des risques et catastrophes (cadre de Sendai)
 - Plans d'Adaptation Nationaux (PANs)
 - Contributions Nationales Déterminées (CDNs)
 - Communiqués nationaux
 - Projets d'adaptation sous-nationaux
- Vers un cadre de transparence amélioré..?

Les bénéfices du S&E de l'adaptation



Processus d'apprentissage social du S&E stimule de meilleurs investissements



Les systèmes SEA facilite un **meilleur développement et planification des politiques internes.**



SEA de l'adaptation contribue au S&E national pour **accomplir les ODDs en prenant compte les risques climatiques.**

Un S&E effectif **informe la planification des politiques, stratégies et programmes**



Évidence comparative permettant l'amélioration de l'efficacité de la planification et mise en œuvre.



Évaluer les résultats contextualisés localement, à un niveau sous-national, et les lier au système SEA national **supporte la gouvernance responsable**



Mesurer l'adaptation n'est pas simple... mais est possible!

“Les cadres actuels sur la résilience ne sont pas axés sur les effets et l'évaluation, et risquent de privilégier la mesure des dépenses au lieu des résultats.”

*Independent Evaluation Group of the World Bank
(IEG, 2013)*

Défis du S&E

DÉFIS – MESURER LE PROGRÈS



**Pas de mesure
unique**



**Incertitude &
complexité**



**Horizons long-
terme**



**Contexte
spécifique**

DÉFIS – OPÉRATIONNELS



**Multiplicité des
critères de
suivi &
manque de
capacités
S&E&A**



**Connecter,
mais pas
substituer, les
différents
cadres**



**Comparabilité
des
indicateurs**



**Financer et
soutenir les
systèmes
S&E&L
nationaux**



**Coordonner
les collectes
de données et
efforts S&E
entre
ministères**

Durant les prochains jours:

**Discuter des façons potentielles
d'adresser les défis**

**Écouter les expériences des
pays**