

# Caracterización de las causas y agentes de la transformación del bosque natural en Colombia: avances y perspectivas

*Instituto de Hidrología, Meteorología y Estudios Ambientales – IDEAM*  
*Sistema de Monitoreo de Bosques y Carbono – SMByC*  
*Colombia*

MINAMBIENTE



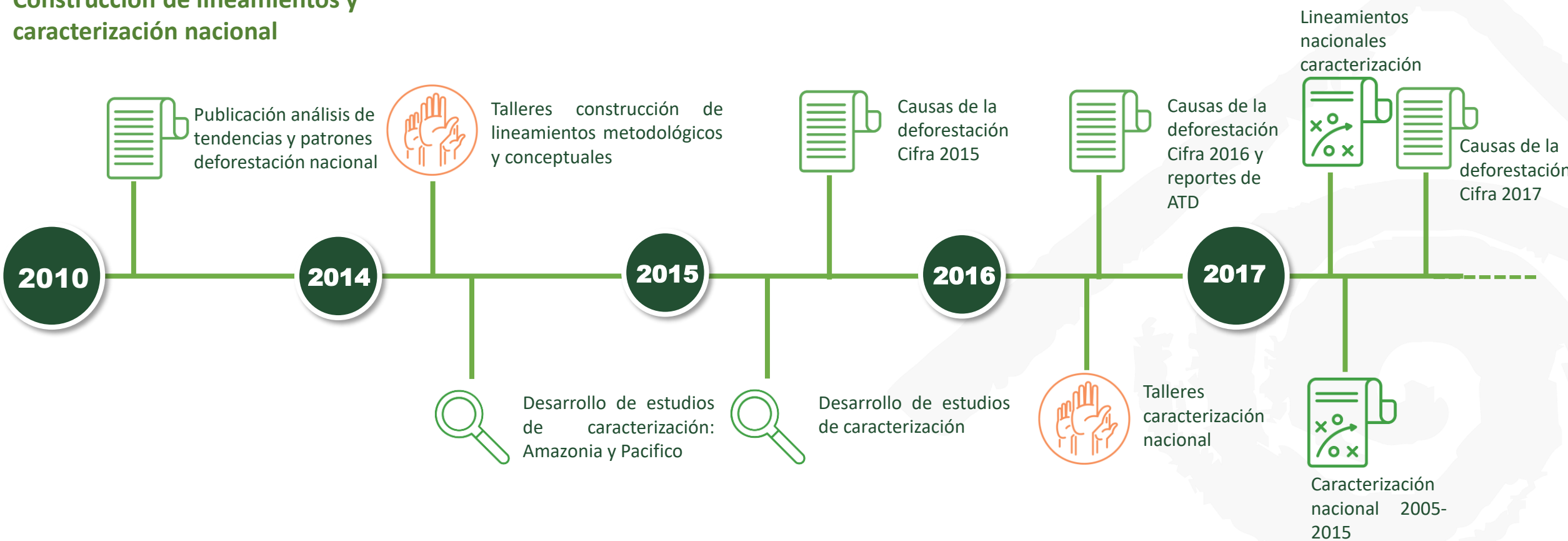
giz



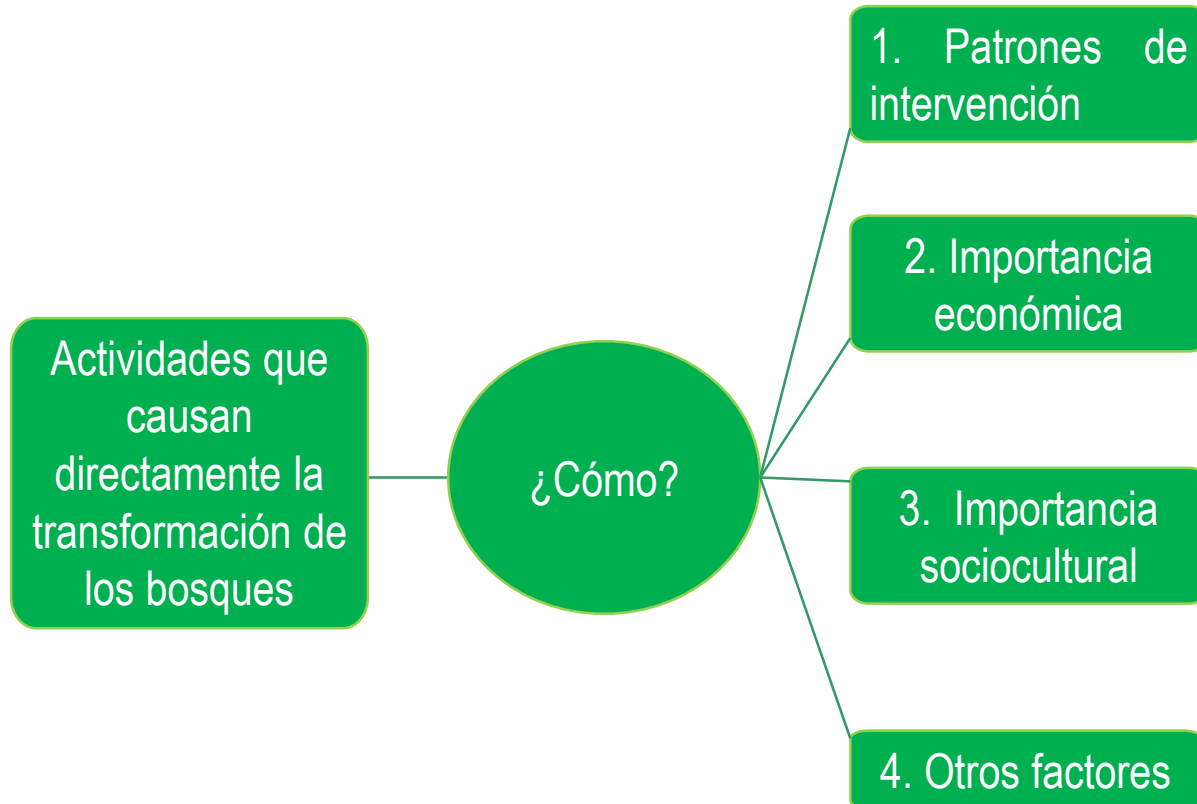


# LÍNEA DE TIEMPO

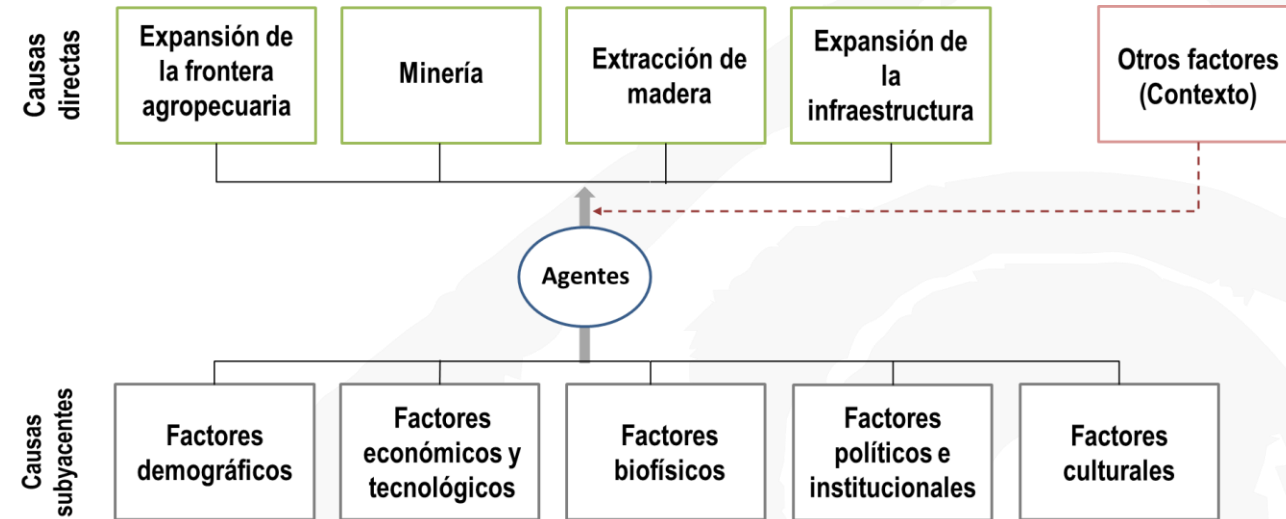
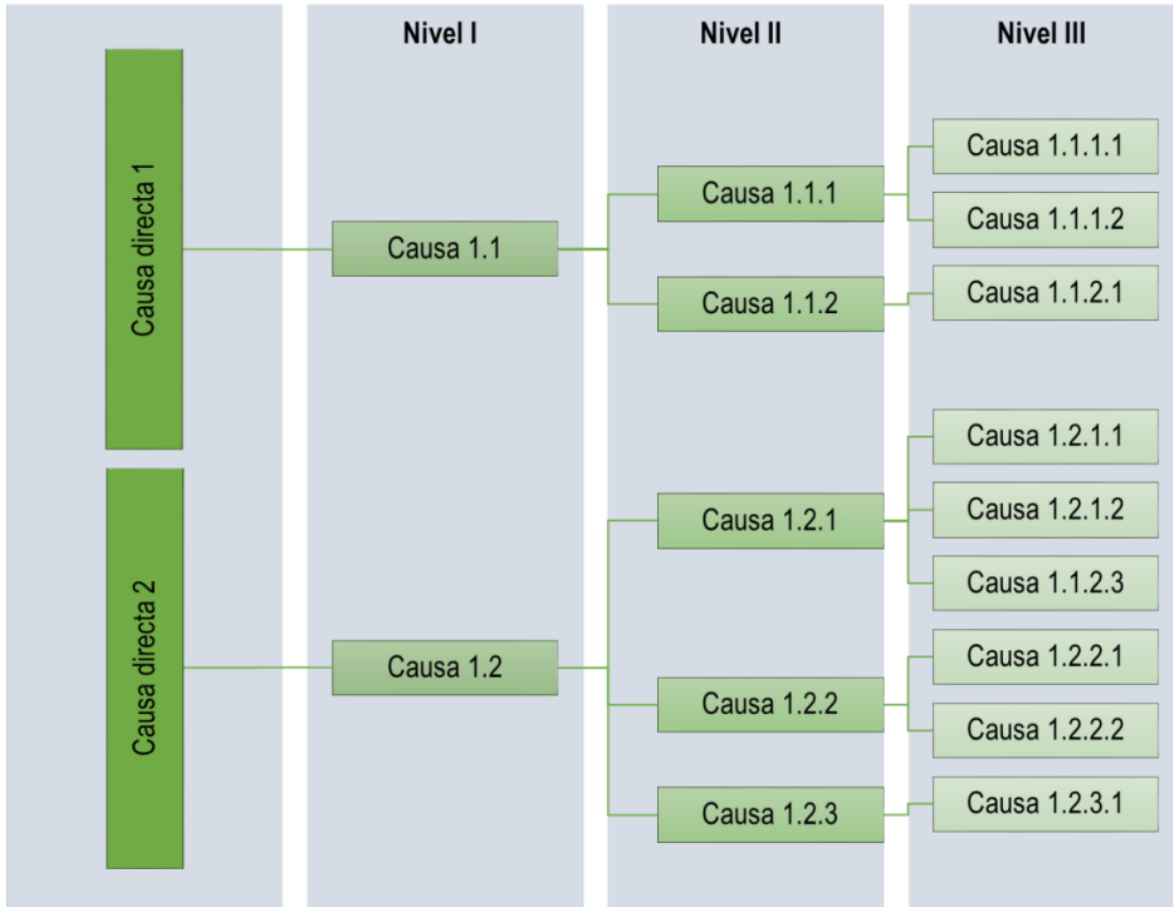
## Construcción de lineamientos y caracterización nacional



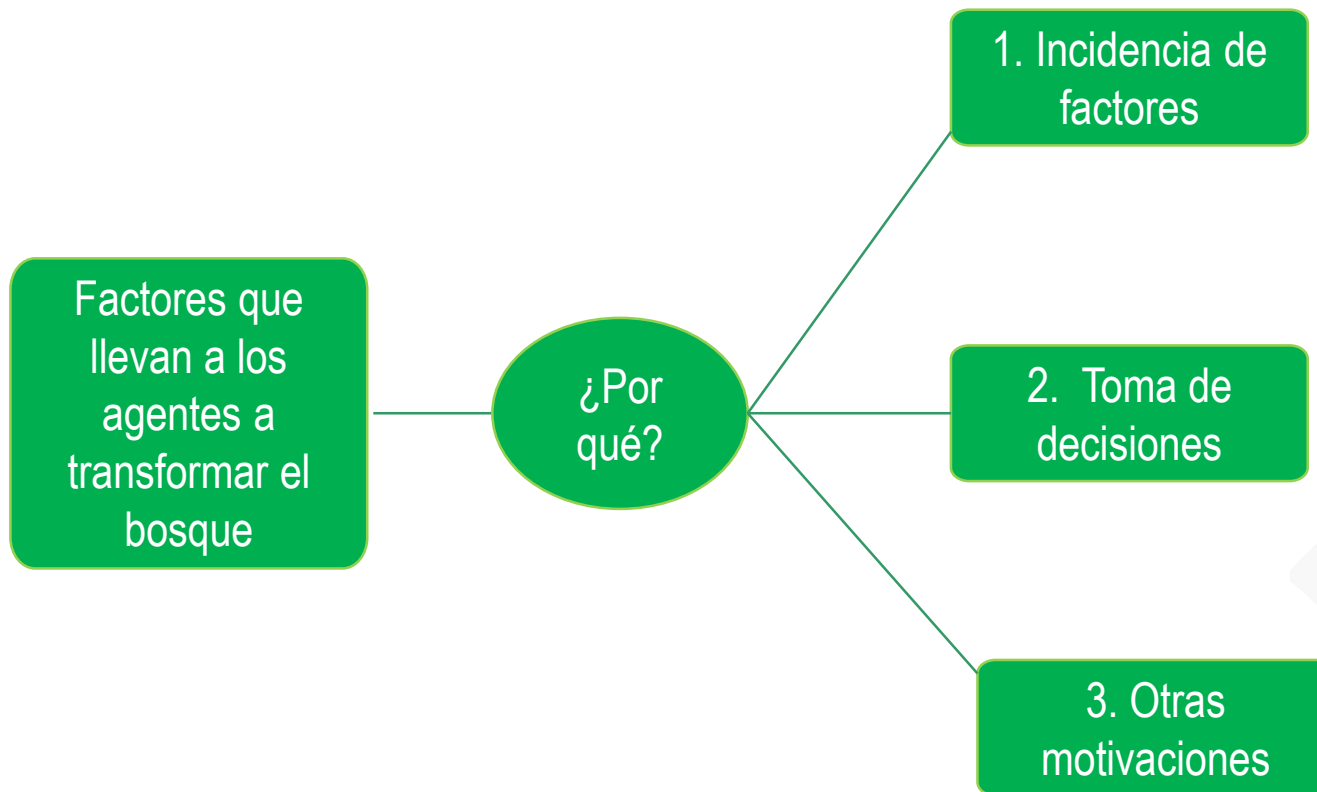
## CAUSAS DIRECTAS DE LA DEFORESTACIÓN/DEGRADACIÓN (≈MOTORES/DRIVERS)

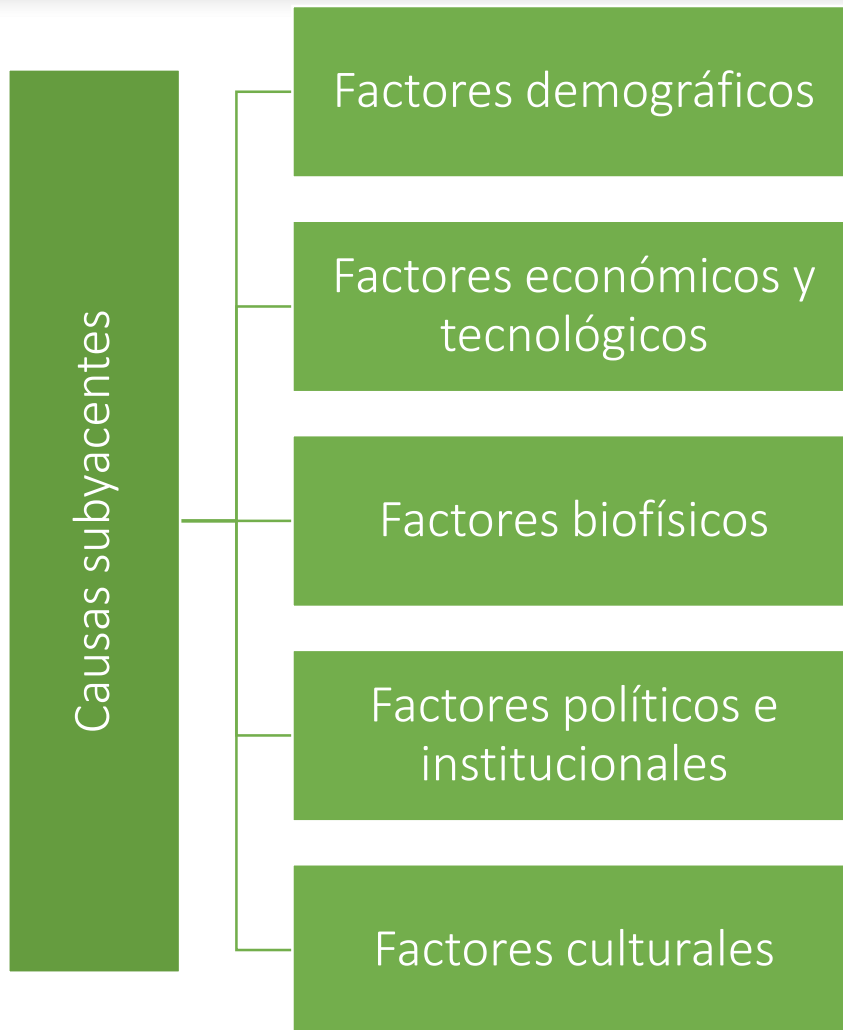


## Clasificación causas directas



## CAUSAS SUBYACENTES DE LA DEFORESTACIÓN (≈INDIRECTAS)





## Nivel Internacional:

- Mercados, precio de materias primas, tipo de cambio

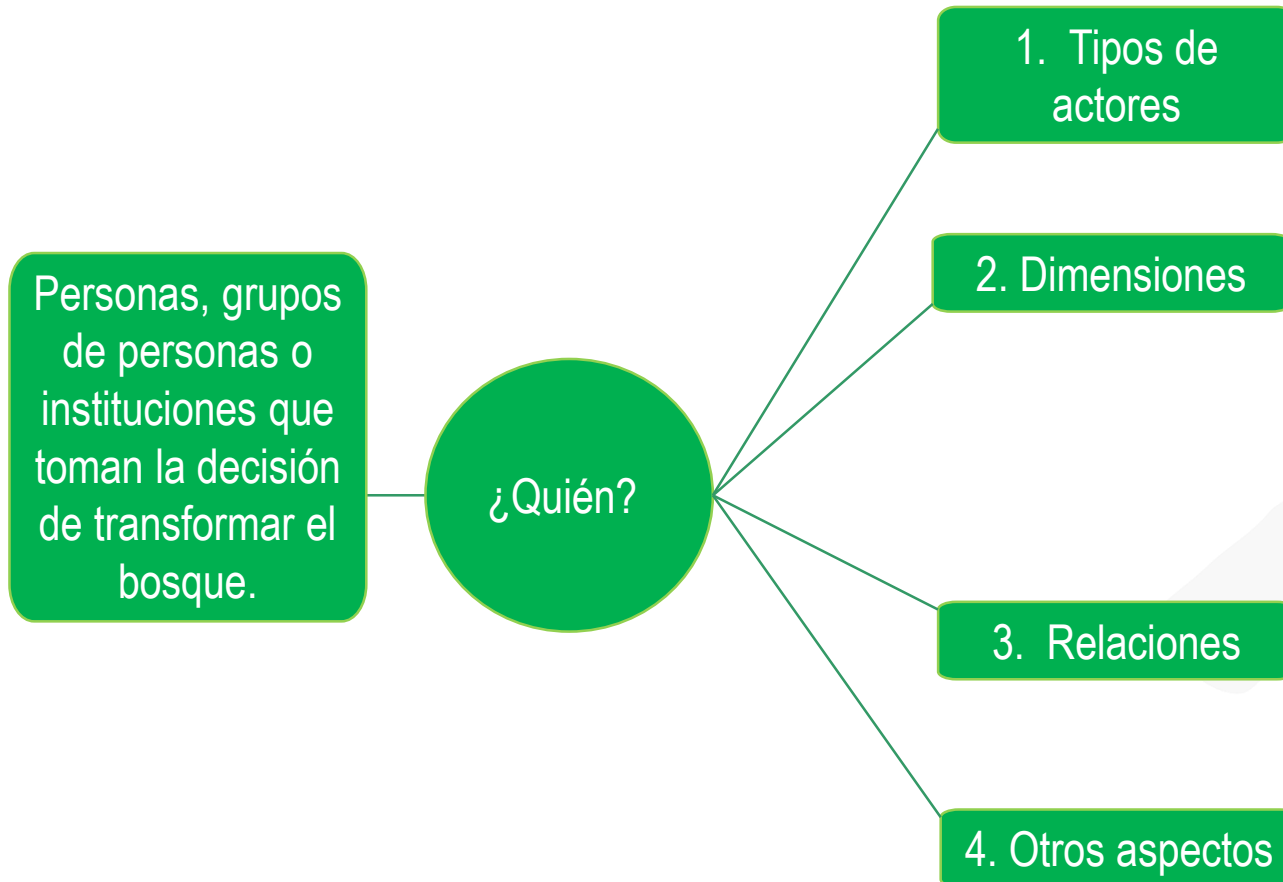
## Nivel Nacional:

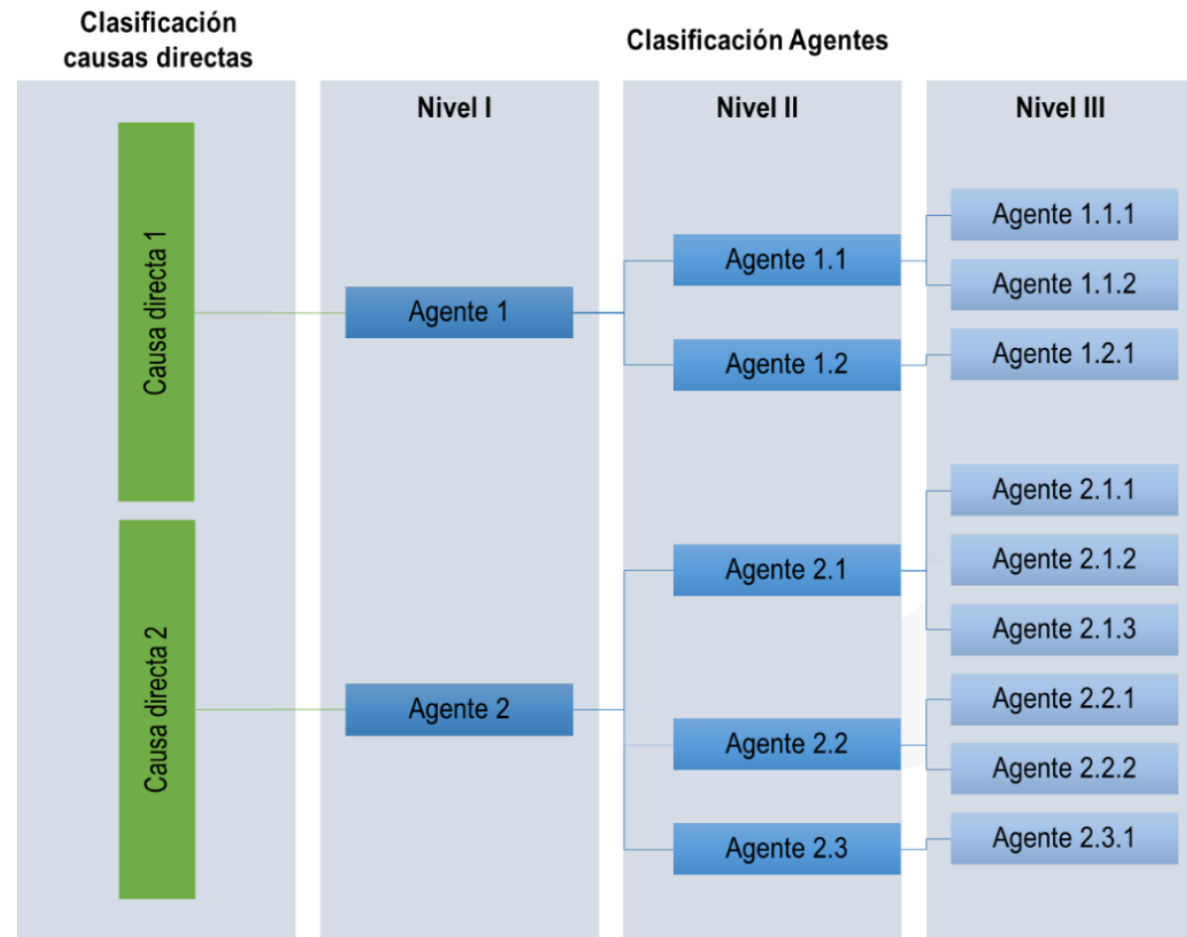
- Crecimiento poblacional
- Mercados domésticos
- Políticas nacionales, incentivos fiscales y subsidios
- Débil gobernanza e instituciones débiles
- Baja coordinación intersectorial
- Pobreza

## Nivel Local:

- Cambios en factores/tendencias poblacionales

# AGENTES DE TRANSFORMACIÓN DE LOS BOSQUES

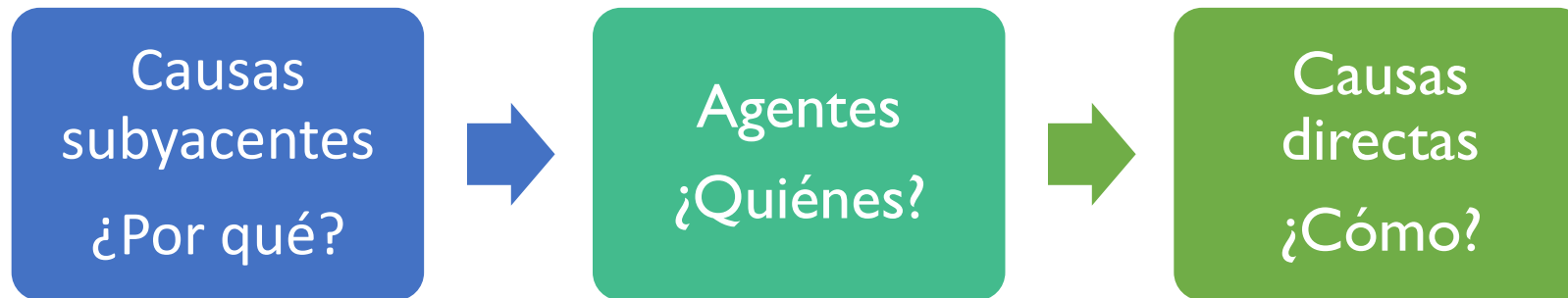









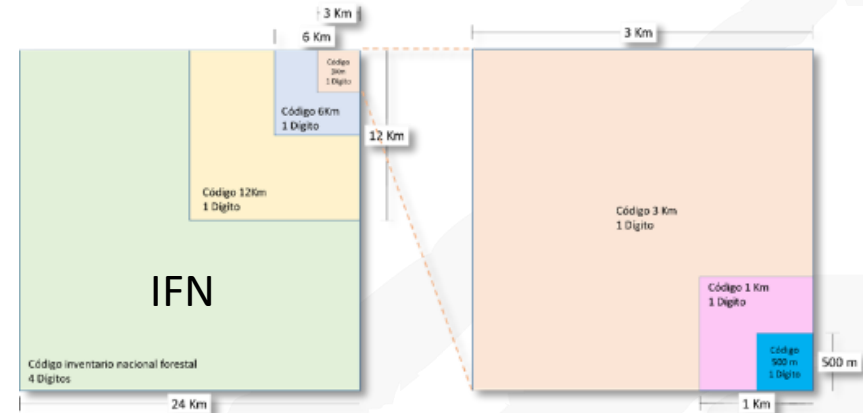
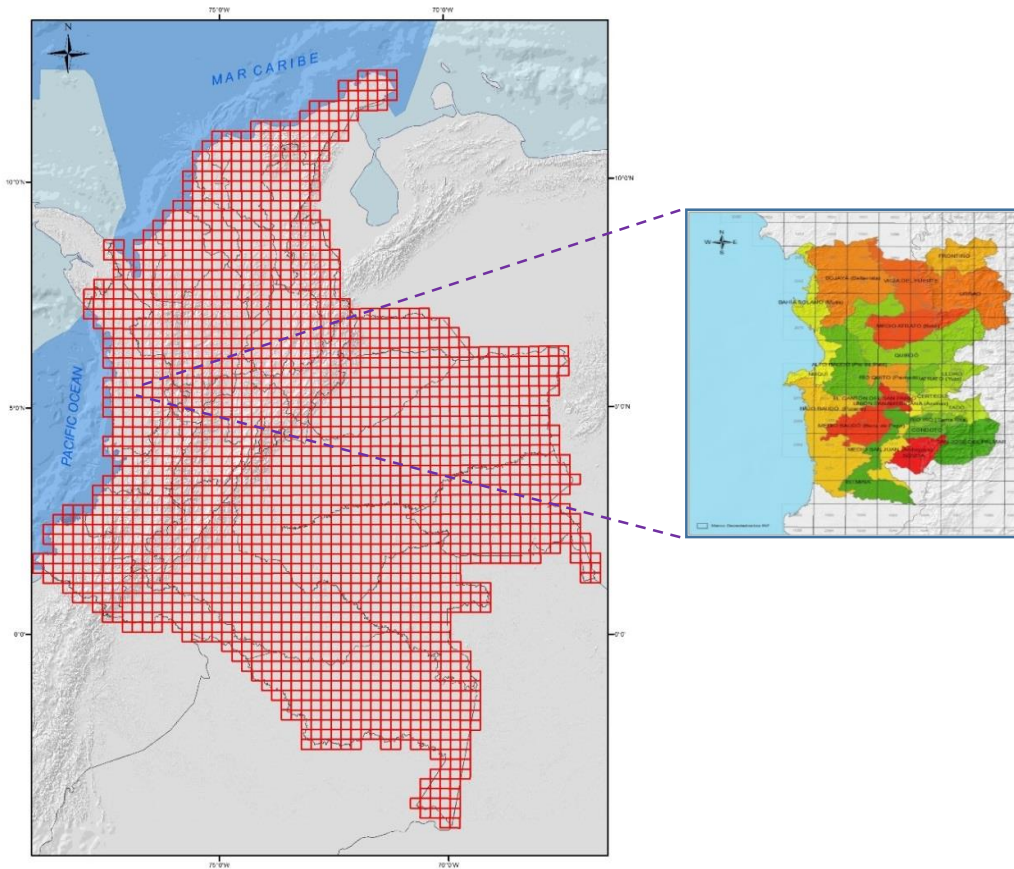
¿Cómo se relacionan las causas y agentes de deforestación de los bosques?

### CADENAS DE EVENTOS

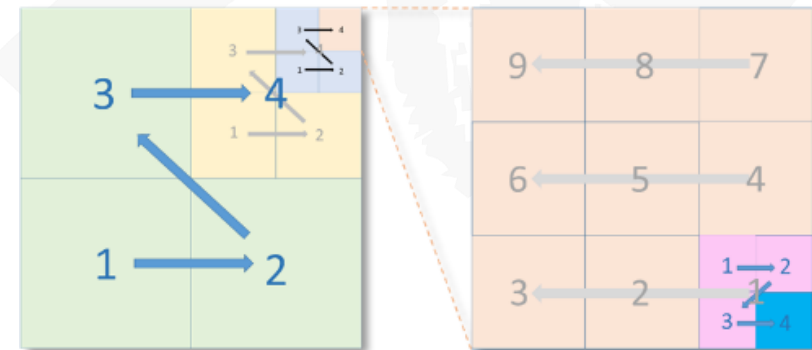


-  Las causas y agentes de cambio son dinámicos en el tiempo y el espacio.
-  Las interrelaciones entre causas subyacentes, directas y agentes son complejas.
-  Estas interrelaciones ocurren en un contexto territorial, sociocultural, económico e histórico particular.

# MARCO GEOESTADÍSTICO PARA LA CARACTERIZACIÓN



**CODIGO: 0001 - 4 - 4 - 4 - 9 - 4**  
 INF 12Km 6Km 3Km 1Km 500m





El establecimiento o expansión de infraestructura (vías, embalses, etc.) remueve el bosque y facilita el acceso.



La praderización se refiere a la conversión de bosques a pastos, sin asocio de un actividad productiva específica.



La producción pecuaria se refiere al establecimiento de ganado bovino que, por lo general, se realiza de manera extensiva.



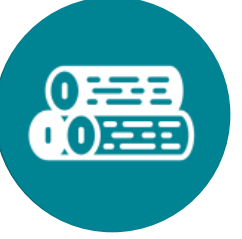
Los cultivos de uso ilícito suelen establecerse en áreas de bosque remotas para evadir la acción estatal y tienen una dinámica de desplazamiento frecuente.



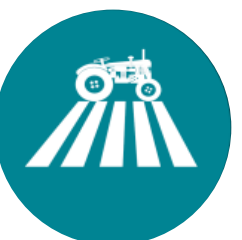
La minería mecanizada a cielo abierto remueve la cobertura de bosque y genera graves daños al ecosistema.



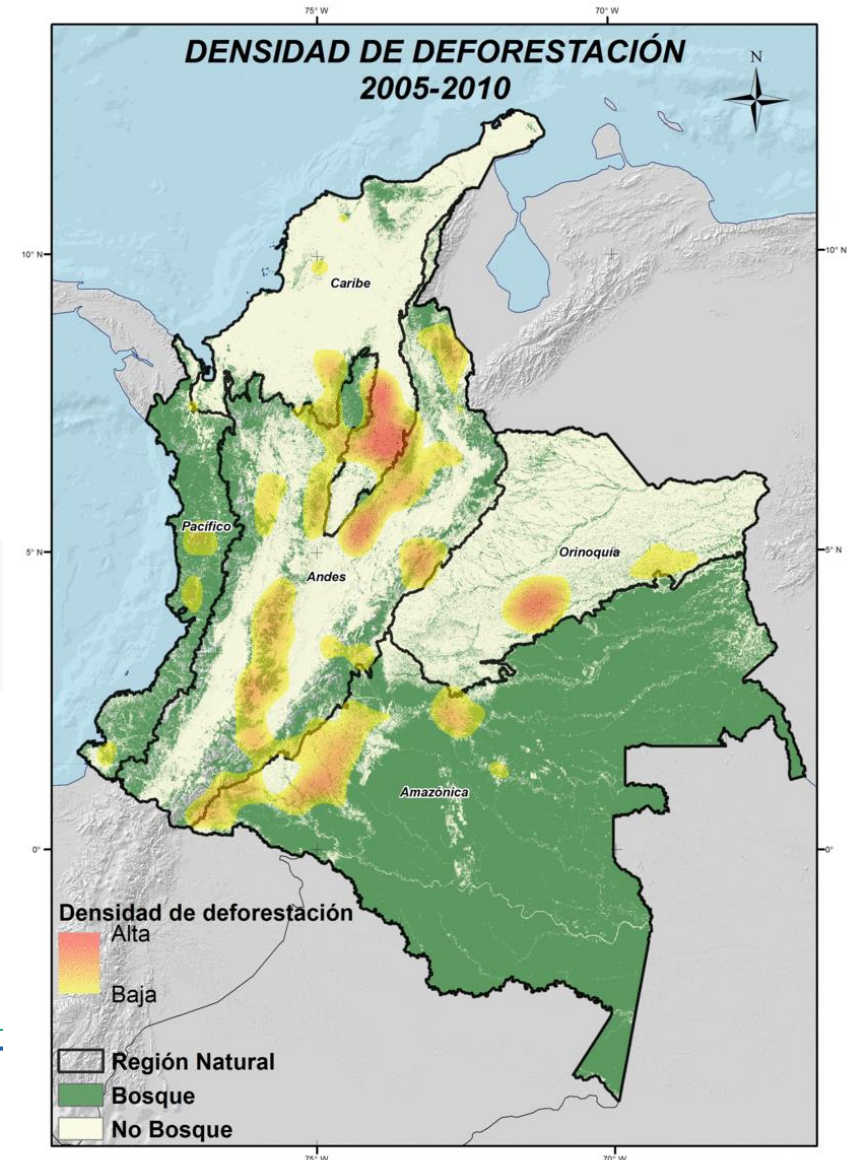
La producción agropecuaria combina la presencia de cultivos tradicionales con producción pecuaria.



La extracción de madera puede realizarse de manera selectiva o de forma extensiva para el establecimiento de otras actividades productivas.

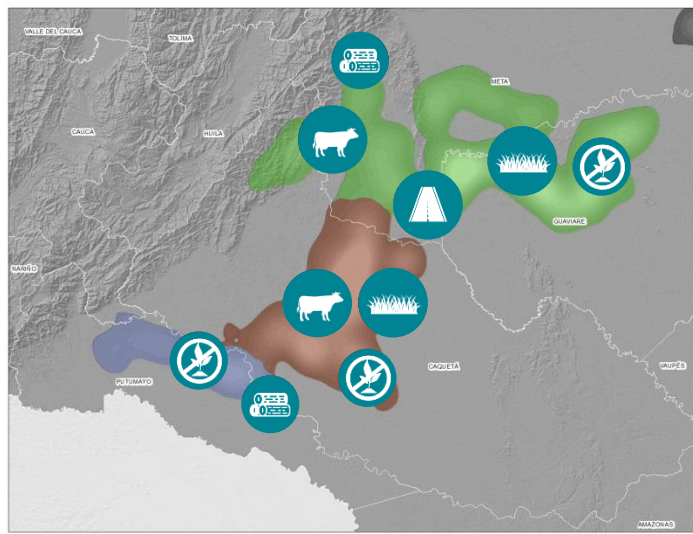
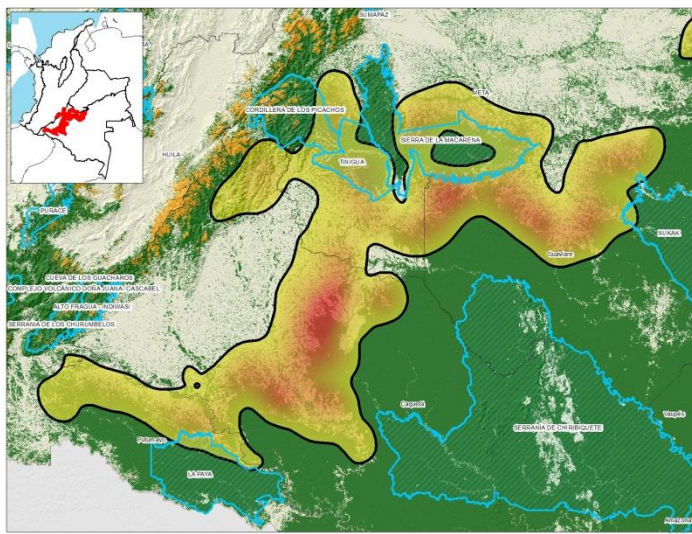


Los cultivos agroindustriales se establecen en áreas extensivas a manera de monocultivo.





## Núcleo: Arco Deforestación Amazonia



**33.321**  
habitantes en el núcleo

**3,2**  
personas/hogar

**25**  
asentamientos

**1**  
persona decide sobre  
**417** ha (promedio)



El **75%** de la deforestación en los núcleos ocurrió cerca a una carretera y el **25%** a un río principal.



**Plátano, yuca, maíz amarillo**  
Cultivos principales

**25%**  
usos no forestales

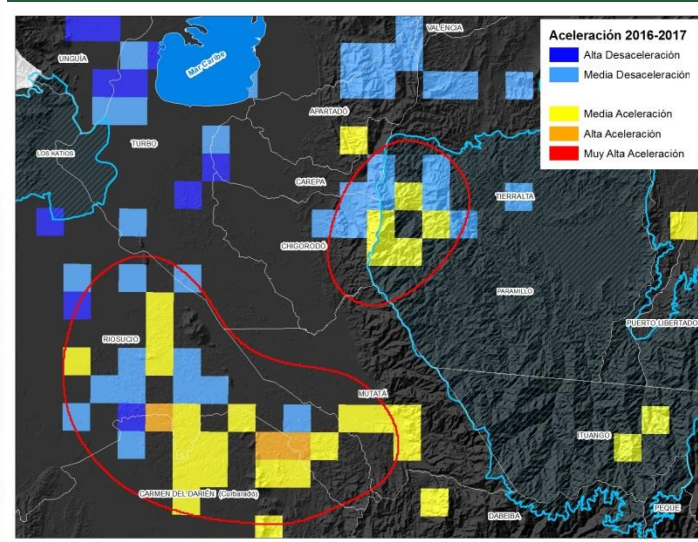
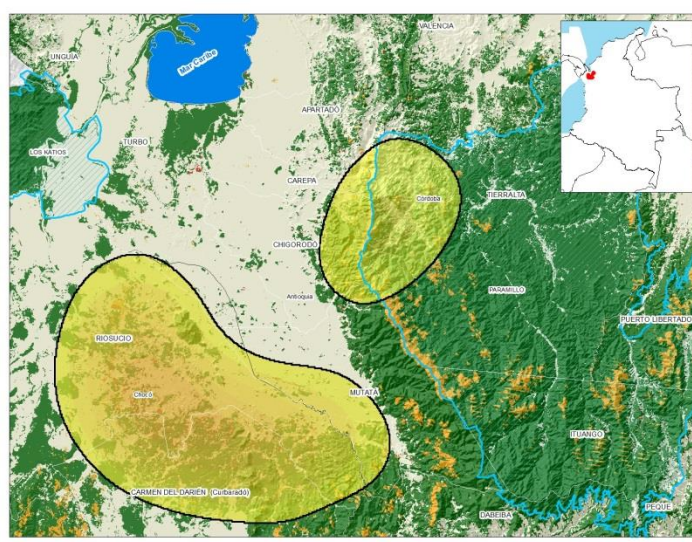
**0,8**  
cabezas/ha

**22,5%**  
pastos sembrados sin uso

**0%**  
unidades reportan minería



## Núcleo: Pacífico Norte



**11.726**  
habitantes en el núcleo

**3,8**  
personas/hogar

**4**  
asentamientos

**1**  
persona decide sobre  
**42 ha** (promedio)



El 57% de la deforestación en los núcleos ocurrió cerca a una **carretera** y el 43% a un **río principal**.



Plátano, arroz verde, maíz amarillo  
Cultivos principales

**49%**  
usos no forestales

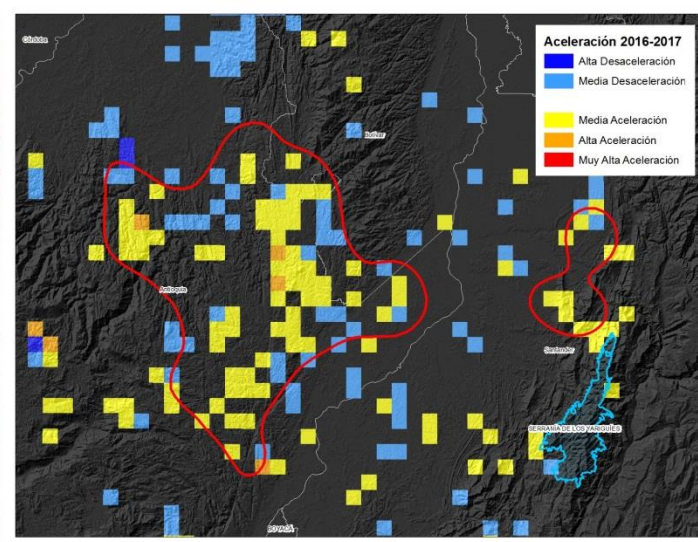
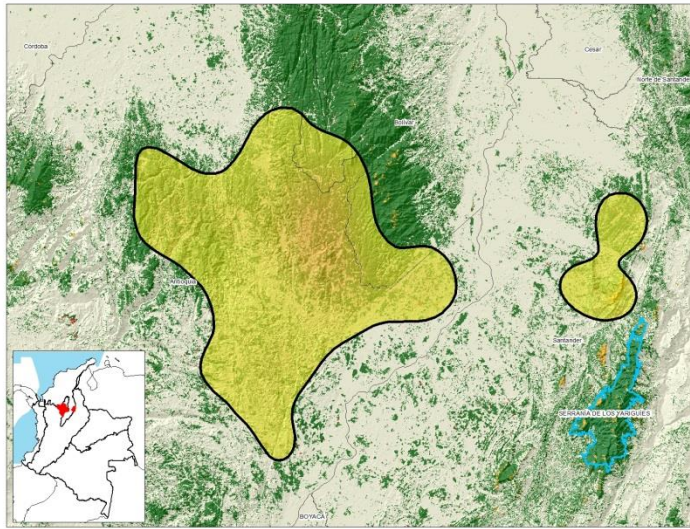
**3**  
cabezas/ha

**43%**  
pastos sembrados sin uso

**0%**  
unidades reportan minería



## Núcleo: Andina Centro Norte



**22.365**  
habitantes en el núcleo

**3,1**  
personas/hogar

**11**  
asentamientos

**1**  
persona decide sobre  
**97** ha (promedio)



El **82%** de la deforestación en los núcleos ocurrió cerca a una **carretera** y el **18%** a un **río principal**.



**Cacao, pino colombiano, plátano**  
Cultivos principales

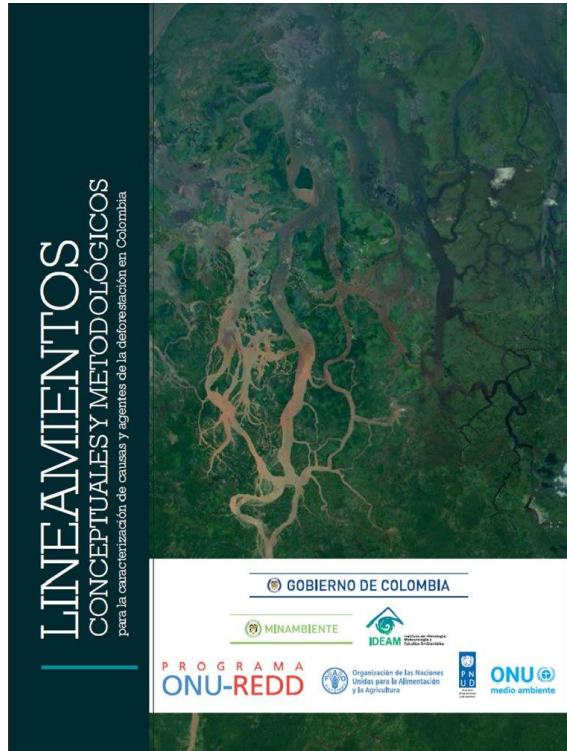
**64%**  
usos no forestales

**1,2**  
cabezas/ha

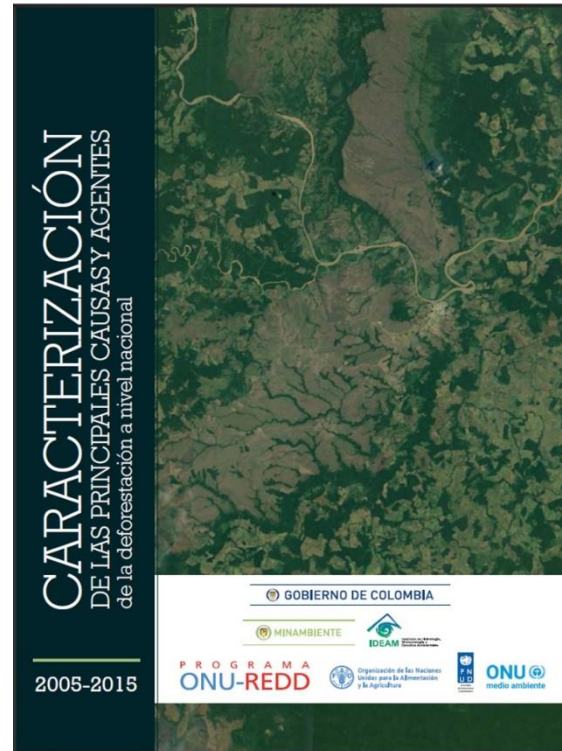
**18%**  
pastos sembrados sin uso

**1%**  
unidades reportan minería

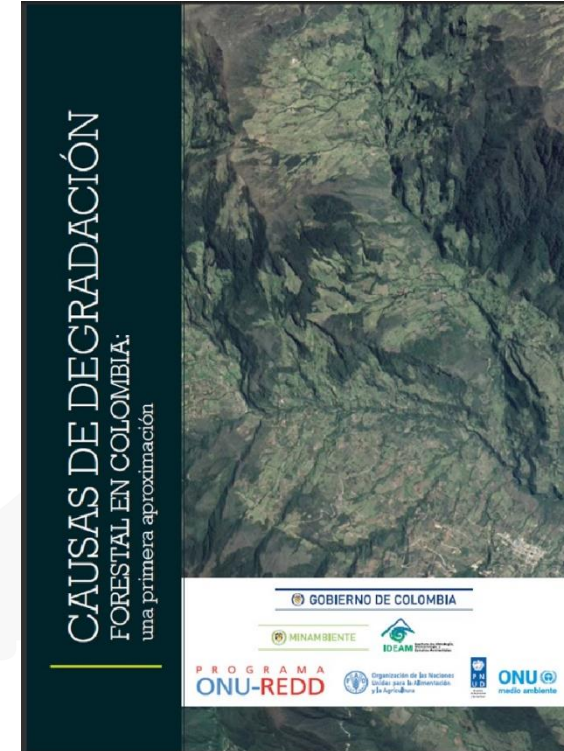




<http://documentacion.ideam.gov.co/openbiblio/bvirtual/023783/Lineamientos.pdf>



<http://documentacion.ideam.gov.co/openbiblio/bvirtual/023780/Caracterizacion.pdf>



<http://documentacion.ideam.gov.co/openbiblio/bvirtual/023781/Causas.pdf>



# Gracias por su atención

Mayor información:

**Michelle Hernández – Consultora BUR II**

[jmhernandez@ideam.gov.co](mailto:jmhernandez@ideam.gov.co)

**Felipe Torres – Consultor AFOLU Sector Agropecuario**

[cftorres@ideam.gov.co](mailto:cftorres@ideam.gov.co)

*Fuente: FCDS, 2016*



**IDEAM** Instituto de Hidrología,  
Meteorología y  
Estudios Ambientales

ISO 9001: 2008  
NTCGP 1000:2009

**BUREAU VERITAS**  
Certification

CO241430 / GP 0296

