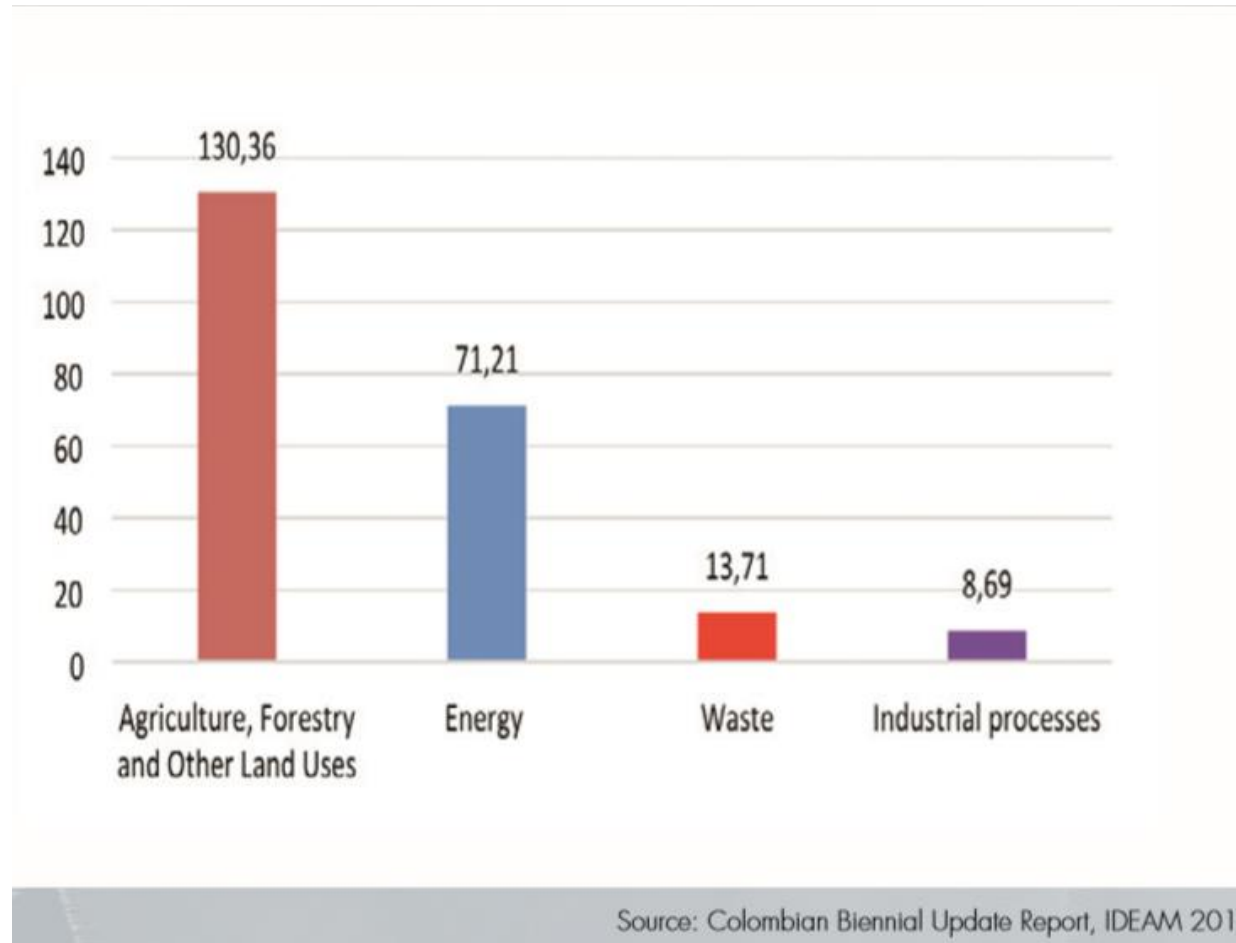


AFOLU Sector in INDC Colombian Case



2010 GHG Emissions (Mton- CO2 eq)



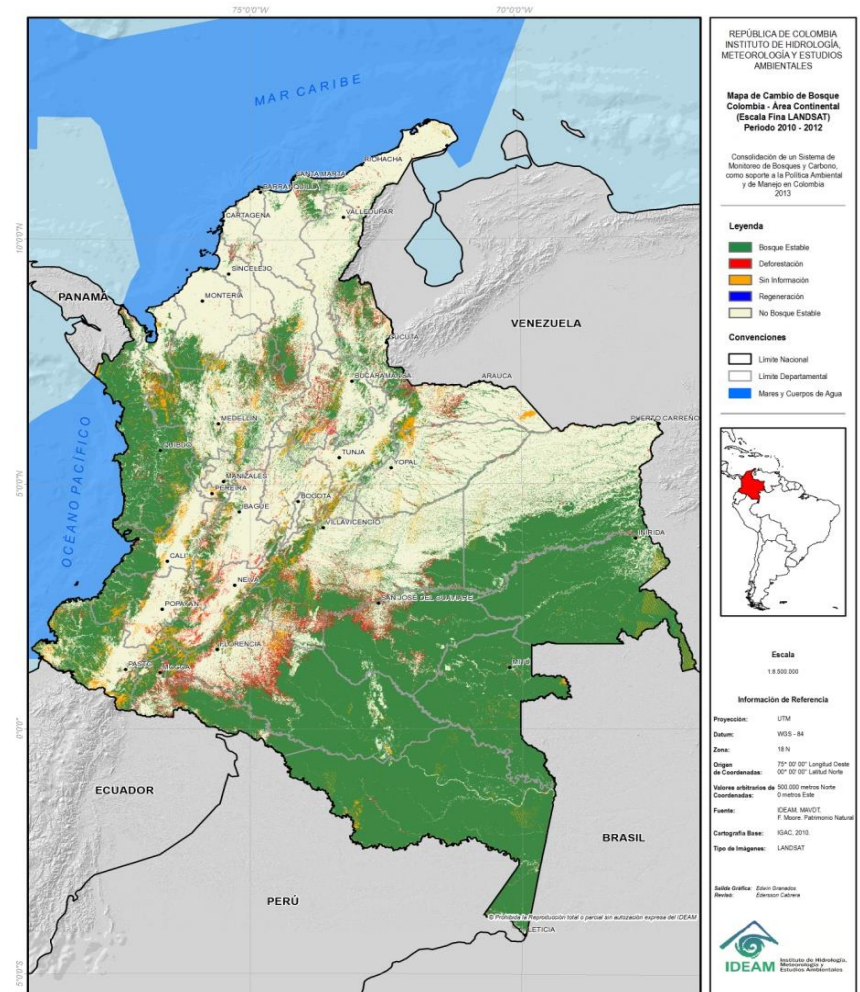
Mean anual deforestation 1990-2012

288,000 ha/año

Deforestación 2013: 120.933 Ha

- Porvinses with highest deforestation **2010-2012: Caquetá, Meta y Guaviare** (46% de la deforestación nacional).
- Deforestation Hot-Spots
 - i) Límites departamentos Caquetá y Putumayo,
 - ii) Núcleo Macarena-Tinigua-Guaviare,
 - iii) Eje San José del Guaviare-Calamar-Miraflores,
 - iv) Serranía de San Lucas,
 - v) Paramillo,
 - vi) Magdalena medio,
 - vii) Catatumbo,
 - viii) Piedemonte orinocense
 - ix) Vertiente oriental de la cordillera central.

Deforestation



Cambios en la cobertura de Bosque, periodo 2010-2012

Colombia's rural context

- Multi-ethnic, pluricultural
- Big urban –rural migration (70% of people living in cities).
- Rural poverty
- Armed conflict
- Land use conflict



INDC Formulation: Constructing over what is already built

Año 2012



2012-2013

Talleres con expertos sectoriales (SBTs)
 Reuniones de alto nivel
 Talleres de socialización

Más de 200 participantes

MME, MINCIT, MINVIVIENDA, MADR, MINTPTE, MINHACIENDA, DNP, UPME, ANH, ANM, ANI, ACOLGEN, ANDI, ANDESCO, COLFECAR CCCS, FEDEPALMA, FEDEGAN, BM, PNUD, USAID ...



2014

Reuniones de presentación de PAS
 1^{ra} Reunión de Viceministros
 Compromiso de Presidencia en escenarios internacionales (COP20, Cumbre sobre el Clima, lanzamiento de la Nueva Economía Climática)

2015

Talleres Interministeriales. Marzo 13 y Mayo 14
 Talleres y Mesas de Trabajo sectoriales

*AFOLU (3)	* Residuos (3)	*Energía Eléctrica/HC/Minería (3)
*Transporte (1)	*Vivienda (1)	*Industria (1)

INDC definition of AFOLU Sector

BAU

- **Spacially explicit model + Projections of land use & LUC**
 - International Model for Policy Analysis of Agricultural Commodities and Trade (IMPACT)/University of los Andes
 - Land use change
 - Carbon content and emissions
 - Commodity prices
 - Costos
 - REDD+ reference level and assumptions
 - Projections of expansion of agricultural areas/Livestock

MITIGATION OPTIONS

- Based on national priority areas
- Abatement curves
- Expert criteria (Workshops and meetings)
- What is possible to model with IMPACT and what is not.



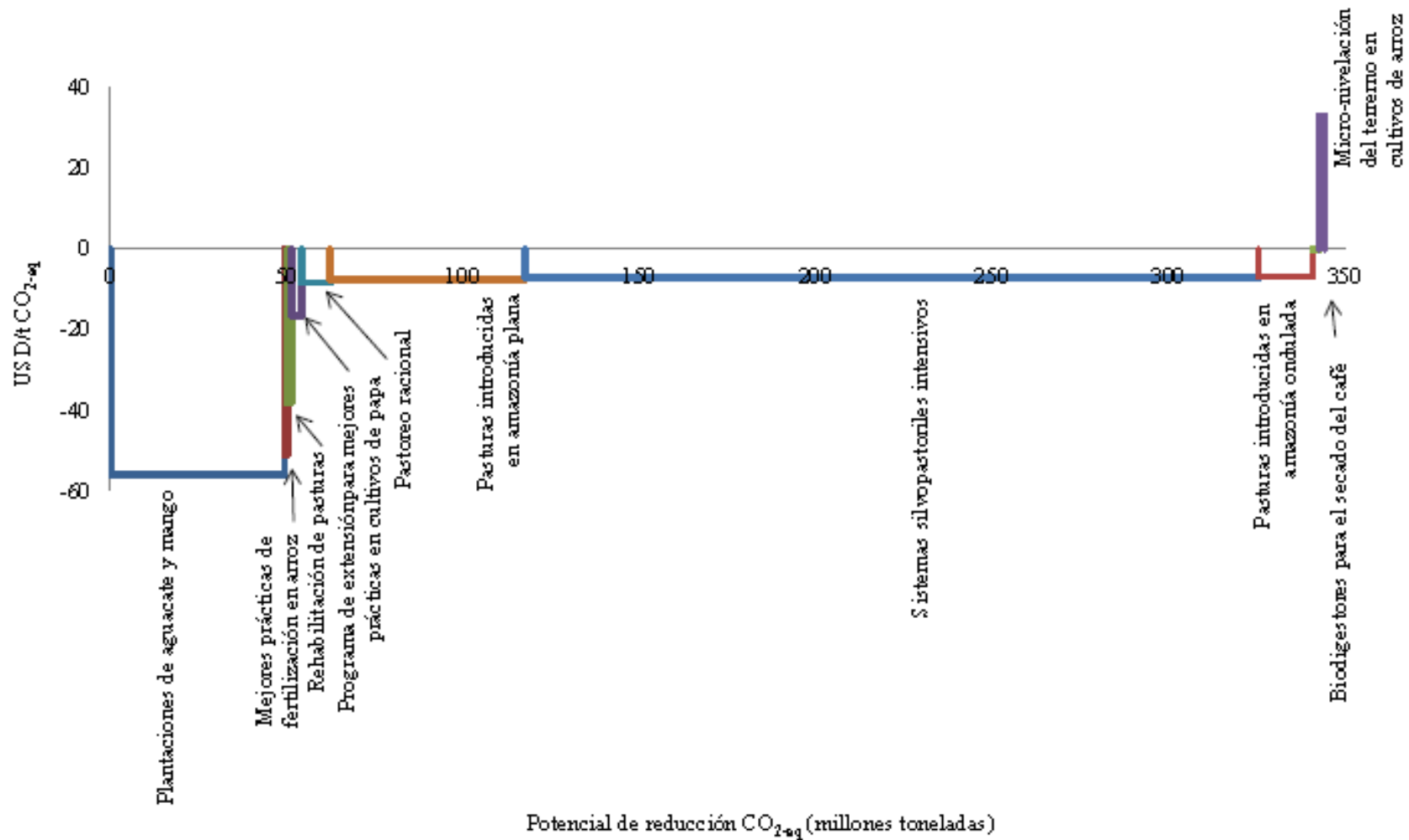
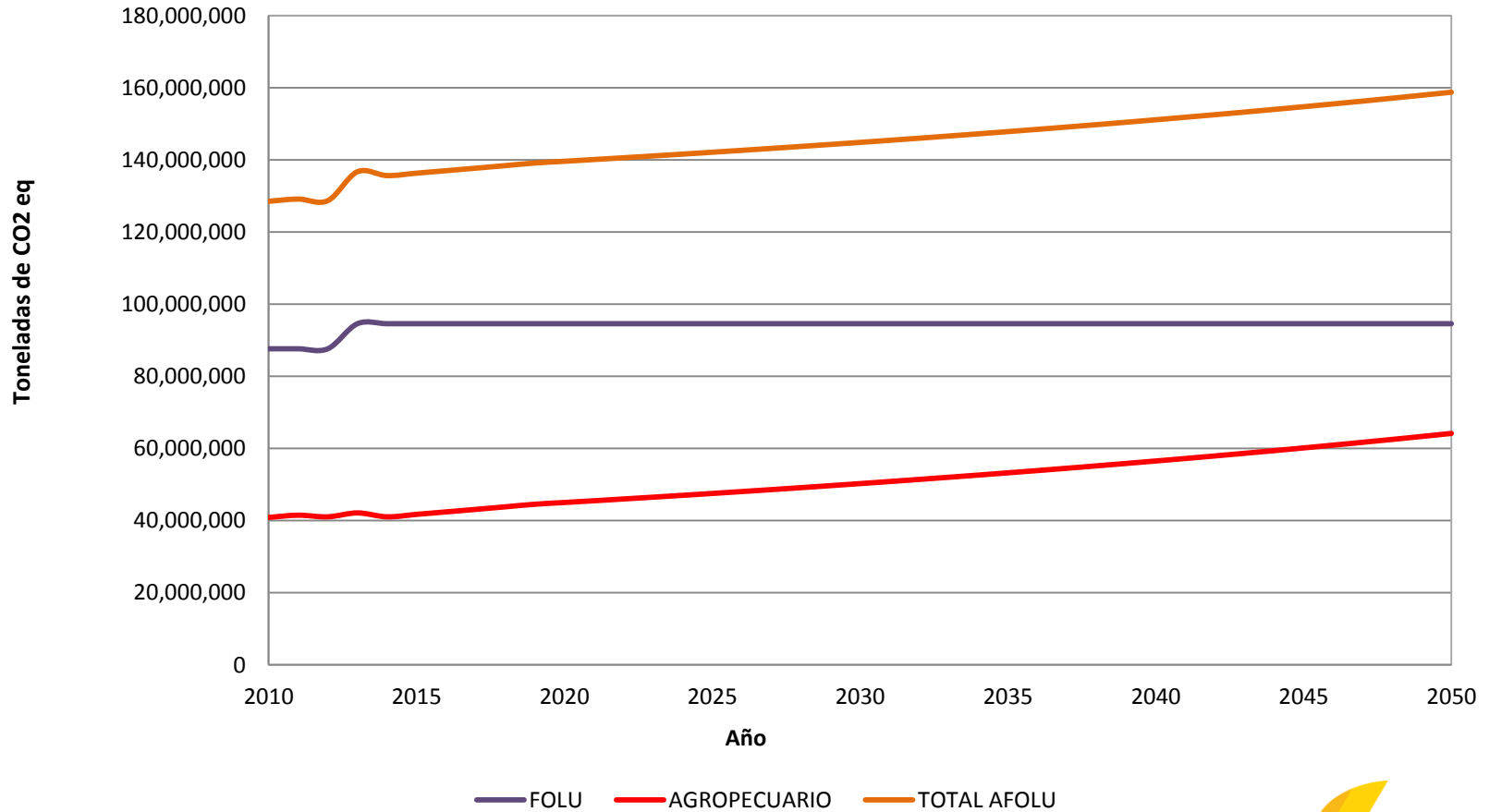


Figura 10. Curva de costo marginal de abatimiento del sector agropecuario.

* En la MACC no se incluyeron opciones relacionadas con fermentación entérica, debido a que los resultados reportados en la literatura científica no son concluyentes. En el documento del sector agropecuario se presenta un análisis sobre este tema.

AFOLU BASELINE



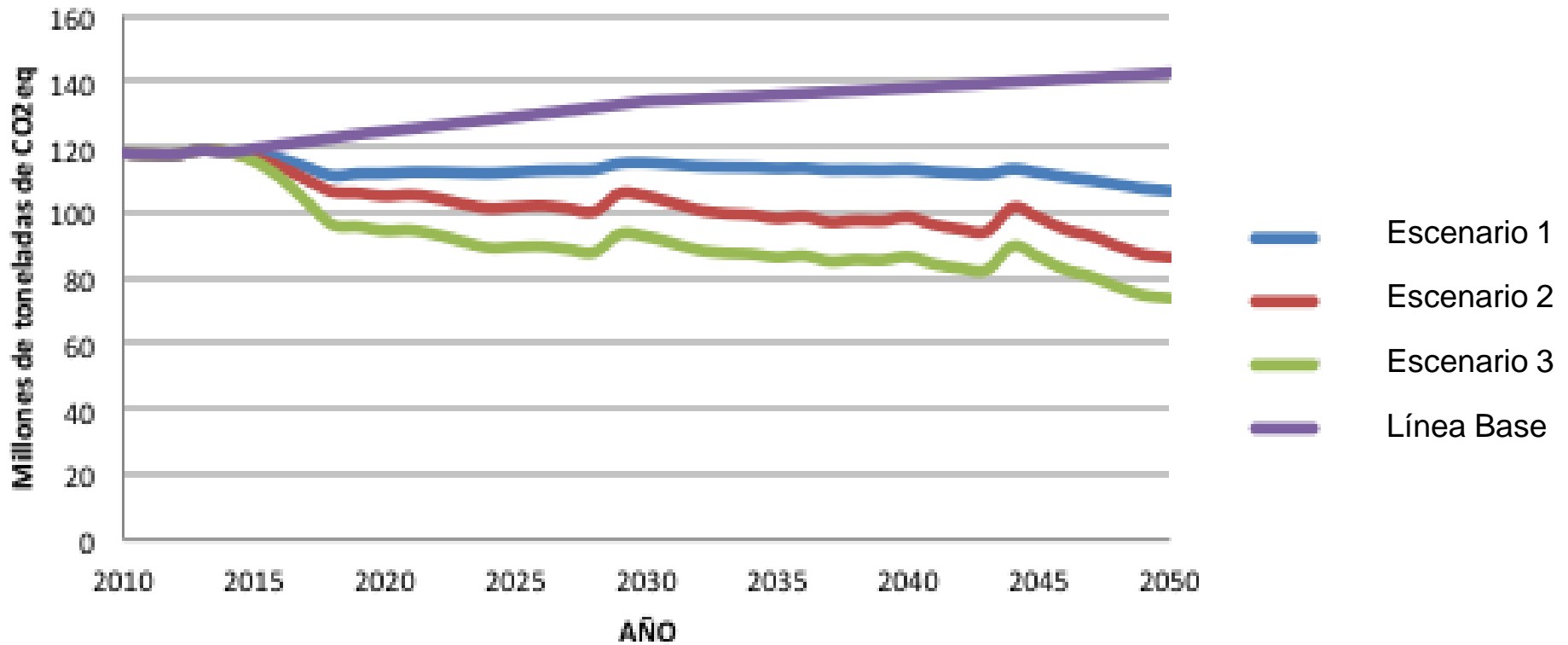
Mitigation measures

- Rational grass management- Arauca y Casanare
- Intensive Silvopastoral Systems
- Estabilization of livestock
- Rehabilitation of pastures in Orinoco region
- Forest plantations
- Restoration and Payment for ecosystem services
- Rubber plantations
- Palm plantations
- Fruit plantations
- Avoided deforestation in the Amazon Region
- Technical assistance and fertilization of potato crops
- Rice fertilization

Mitigation scenarios

Acción de mitigación	Potencial de abatimiento (Mton CO ₂ eq)	Escenario 1	Escenario 2	Escenario 3
Pastoreo racional - Arauca y Casanare	13.69	0.33	1	1
Sistemas Silvopastoriles intensivos	143.52	0.33	0.5	1
Estabilización del hato ganadero bovino	172.97	1	1	1
Rehabilitación de pasturas introducidas en la Orinoquía	1.57	1	1	1
Plantaciones forestales	386.66	0.25	1	1
Restauración y PSA	113.05	0.5	1	1
Plantaciones de Caucho	51.80	0.5	1	1
Plantaciones de Palma	19.06	0	1	1
Plantaciones de Frutales	15.39	0.33	1	1
Deforestación evitada en la Amazonía	663.45	0.5	0.5	1
Asistencia técnica y fertilización en cultivos de papa	4.12	0	1	1
Fertilización en cultivos de arroz	0.85	0.5	1	1

Escenarios de Mitigación



Challenges

- From the implementation point of view
- From MRV point of view

From implementation point of view

- Post-conflict
- Territorial planning
- Land tenure and rural cadaster
- Intersectoral agreements
- Adequation of credits and incentives.

From MRV point of view

- Improving activity data and emission factors. (i.e. Improving Tier of for example: Perennial crops, Silvopastorial Systems, registries of local actions)
- Aggregation of reference levels. (i. e. REDD+)

Muchas gracias!!!

