



Partenariat International  
sur l'Atténuation et le MRV  
Cluster Francophone

**giz** Deutsche Gesellschaft  
für Internationale  
Zusammenarbeit (GIZ) GmbH

# **La relation entre NAMAs, INDC et stratégies bas-carbone (LEDS)**

**Atelier régional du Cluster Francophone**

**Contribution des NAMAs à la mise en œuvre des CPDN  
Echange d'expériences**

**Abidjan, Cote d'Ivoire, 12-13 avril 2016**

Klaus Wenzel, GIZ



## Contexte

- 187 parties à la CCNUCC représentant plus de 95% des émissions mondiales de GES ont soumis des Contributions Prévues Déterminées au Niveau national (**INDC**);
- Les pays en développement ont préparé 165 Mesures d'Atténuation Appropriées au niveau National (**NAMAs**) dont 14 ont reçu un financement permettant leur mise en œuvre (Avril 2016, [NAMA Database](#))
- Plus d'un tiers des pays en développement, ayant soumis des INDC, ont proposé d'avoir recours à des NAMA afin de mener à bien leurs engagements.



## État des lieux : INDC

- Les INDC fournissent des informations au sujet des actions pour le climat qu'un pays est prêt à entreprendre de manière inconditionnelle ou à condition de recevoir un soutien.
- **La forme finale des INDC** soumises varie, avec les pays choisissant des
  - objectifs absolus de réduction de GES
  - objectifs de réduction au-dessous d'un niveau de référence;
  - des cibles non-GES (comme des objectifs de développement ER, ou
  - des politiques ou actions spécifiques
  - avec ou sans informations sur les priorités et défis concernant l'adaptation.
- Selon l'accord de Paris, les parties devront soumettre leurs Contributions Déterminées au Niveau national (NDC) **tous les cinq ans** à partir de 2020. Elles « représenteront une **progression claire** » allant au-delà des NDC précédentes.

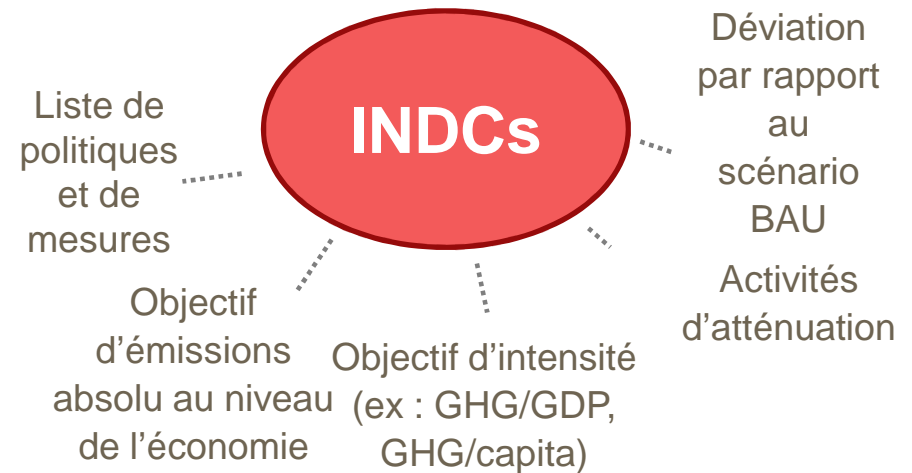
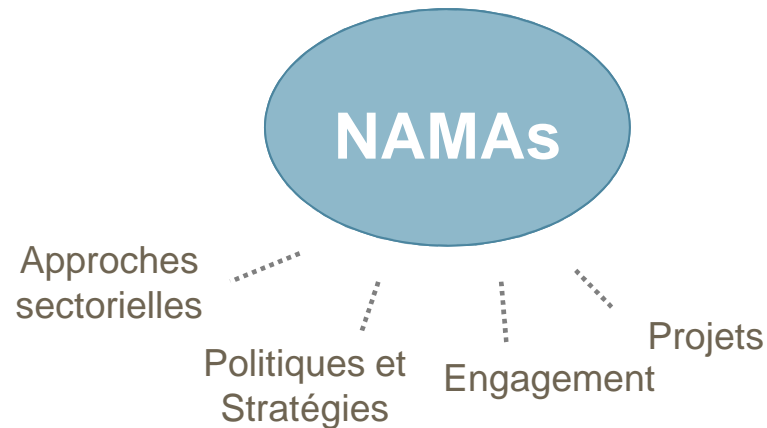


## État des lieux : INDC II

- Deux **approches** utilisées pour le **développement des INDC**:
  - (1) INDC comme somme des NAMAs (**bottom-up**); agrégation des actions individuelles; l'ambition découle du potentiel de réduction des NAMAs
  - (2) INDC découlant d'un objectif politique (**top-down**), cascade depuis l'objectif aux actions (p.ex. UE)
- Trois **types de INDC**:
  - (1) Basé sur l'objectif de réduction (outcome-based)
  - (2) Basé sur l'action (action-based)
  - (3) Type mélangé (action and outcome-based)



## NAMA et INDC – Quelles caractéristiques ?



- Mesures spécifiques d'atténuation appropriées au niveau national
- Actions volontaires, MRViable
- 2 types principaux de NAMA: unilatérales & appuyées
- Financement par des ressources domestiques, bilatérales et multilatérales

- Cibles plus larges, qui contiennent un **objectif national d'atténuation, déterminé au niveau national**
- Doivent être transparentes, quantifiables, comparables, vérifiables et ambitieuses
- Conditionnalité, adaptation

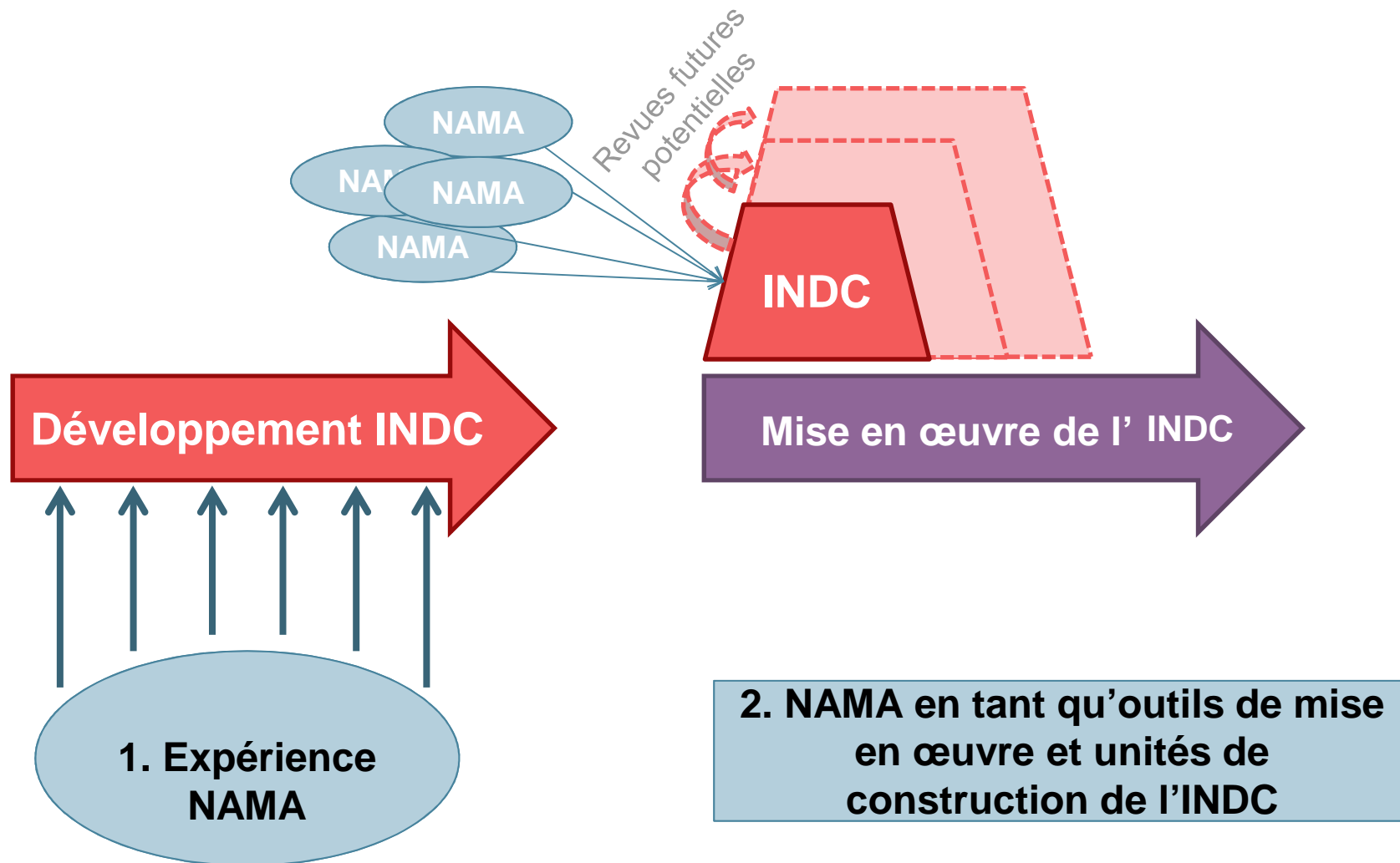


## Liens entre les NAMA et INDC

- INDC et NAMA découlent et sont basés sur les priorités de développement nationales
- INDC et NAMA devraient prioriser selon des analyses stratégiques nationales et sectorielles (comme les LEDS)
- Les INDC constituent des objectifs plus larges alors que les NAMA peuvent être perçues comme des actions spécifiques d'atténuation.
- Dans ce sens, les NAMA sont un instrument visant à mettre en œuvre des engagements décrits dans les INDC
- Les NAMA peuvent rendre des objectifs larges d'INDC plus tangibles et offrent une approche claire de la mise en œuvre.

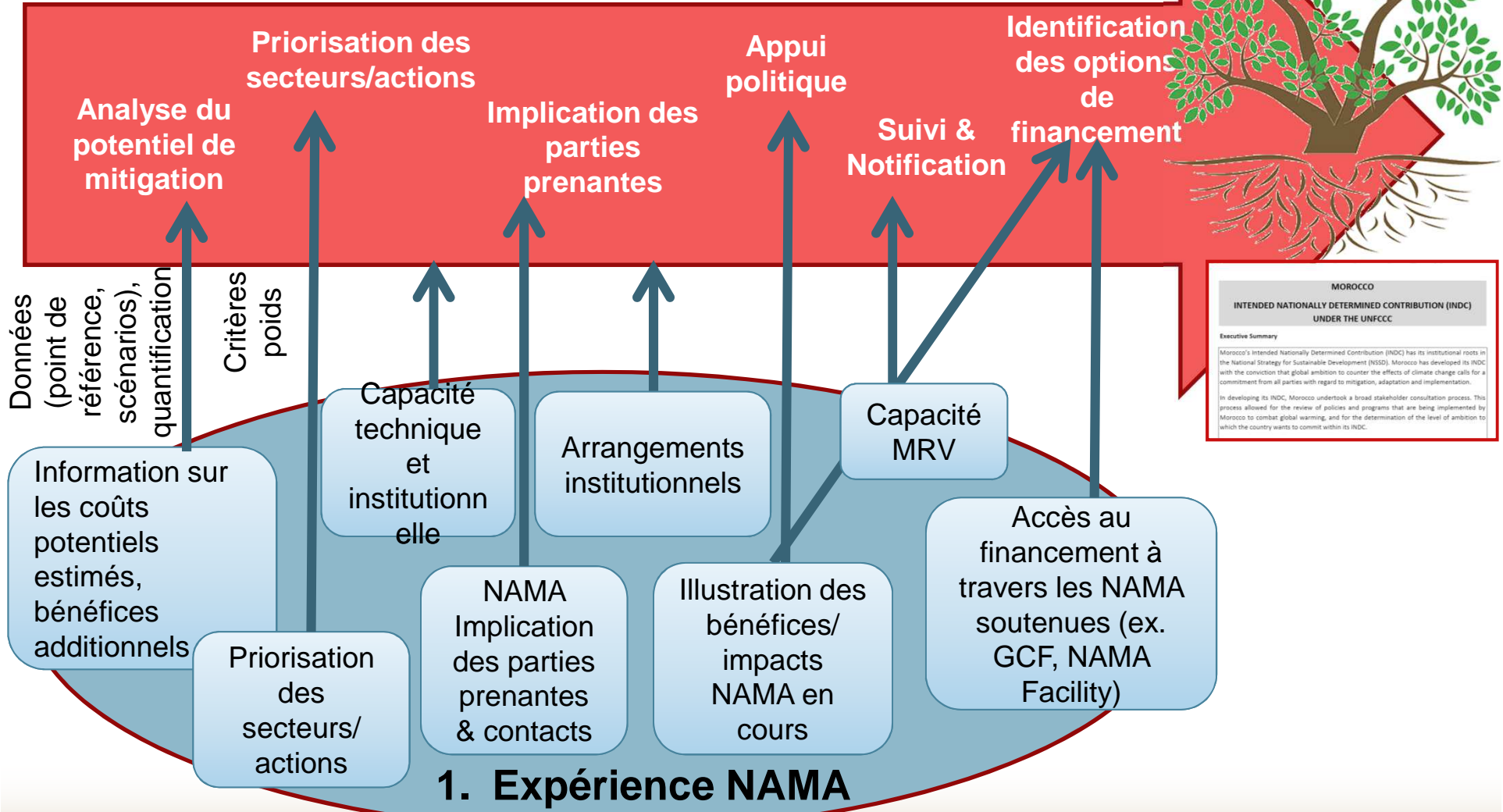


## Liens entre les NAMA et INDC II





# Bénéfices des NAMA pour la mise en œuvre des INDC

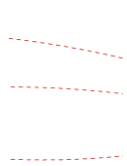




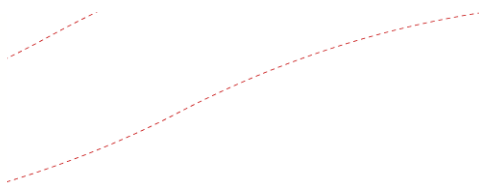


## Bénéfices des NAMA pour la mise en œuvre des INDC II

- Les capacités institutionnelles et individuelles et la connaissance acquise dans le développement des NAMA sont utiles pour le développement et la mise en œuvre des INDC/NDC.
- Les capacités développées pour les systèmes MRV pour les NAMA, sont utiles lors de la mise en place de systèmes MRV pour le suivi de l'impact de la INDC (ex : arrangements institutionnels, méthodes de comptabilité, et plateformes de notification pour les NAMA)
- Les NAMA peuvent aider à faire la différence entre les mesures unilatérales et celles qui sont soutenues. Les NAMA unilatéral peuvent aider a faire reconnaître les résultats nationaux d'atténuation atteints pour la mise en œuvre de l'INDC.
- Le financement et l'investissement national et international seront nécessaires pour de nombreux pays afin d'atteindre tous les objectifs de leurs INDC. Les NAMA soutenues offrent un canal pour y accéder (ex : GCF, NF)



**Partenariat International  
sur l'Atténuation et le MRV  
Cluster Francophone**



**giz** Deutsche Gesellschaft  
für Internationale  
Zusammenarbeit (GIZ) GmbH

**Merci !**

Contact:

[Klaus.Wenzel@giz.de](mailto:Klaus.Wenzel@giz.de)