



Monitoreo y evaluación de adaptación





Por qué sistemas de M&E para cambio climático

Nacional

Proveen información.
Evaluación de acciones y logros.
Apoyan la gestión de intervenciones.
Mejoran el aprendizaje/intercambio buenas prácticas.
Rendición de cuentas.

**Permiten el seguimiento al progreso de
políticas públicas.**

Internacional



Dimensiones y enfoques del M&E (para qué y para quién)

Procesos

Cambio Climático

Implementación

Hitos

Impactos

Resultados

Vulnerabilidad

Capacidad
adaptativa/resiliencia

**Cambios en temperatura.
Cambios en precipitación**

**# talleres de capacitación.
Plantación de árboles en riberas.**

**NAP formulado.
Sistemas de alerta instalados.**

**% costa perdido por erosión.
hogares afectados por sequía.**

Mapas de vulnerabilidad.

**Acceso a agua por tubería.
Comités locales de emergencias.**

Adaptación

Vs

Mitigación

Capacidad adaptativa
Vulnerabilidad

¿Qué medimos?

Emisiones/concentración GEI atmosférico

No, depende de enfoque,
Y definición.

¿Medición
objetiva?

Sí, basadas en escalas
objetivas.

No, dependen del
contexto local.

¿Reporte es
comparables?

Sí, CO₂eq.

Nacional sí,
internacional no tanto.

¿Verificación es
relevante?

Sí, hay un bien
común.

**Métrica, contexto específico, verificación
internacional menos importante, escala temporal**

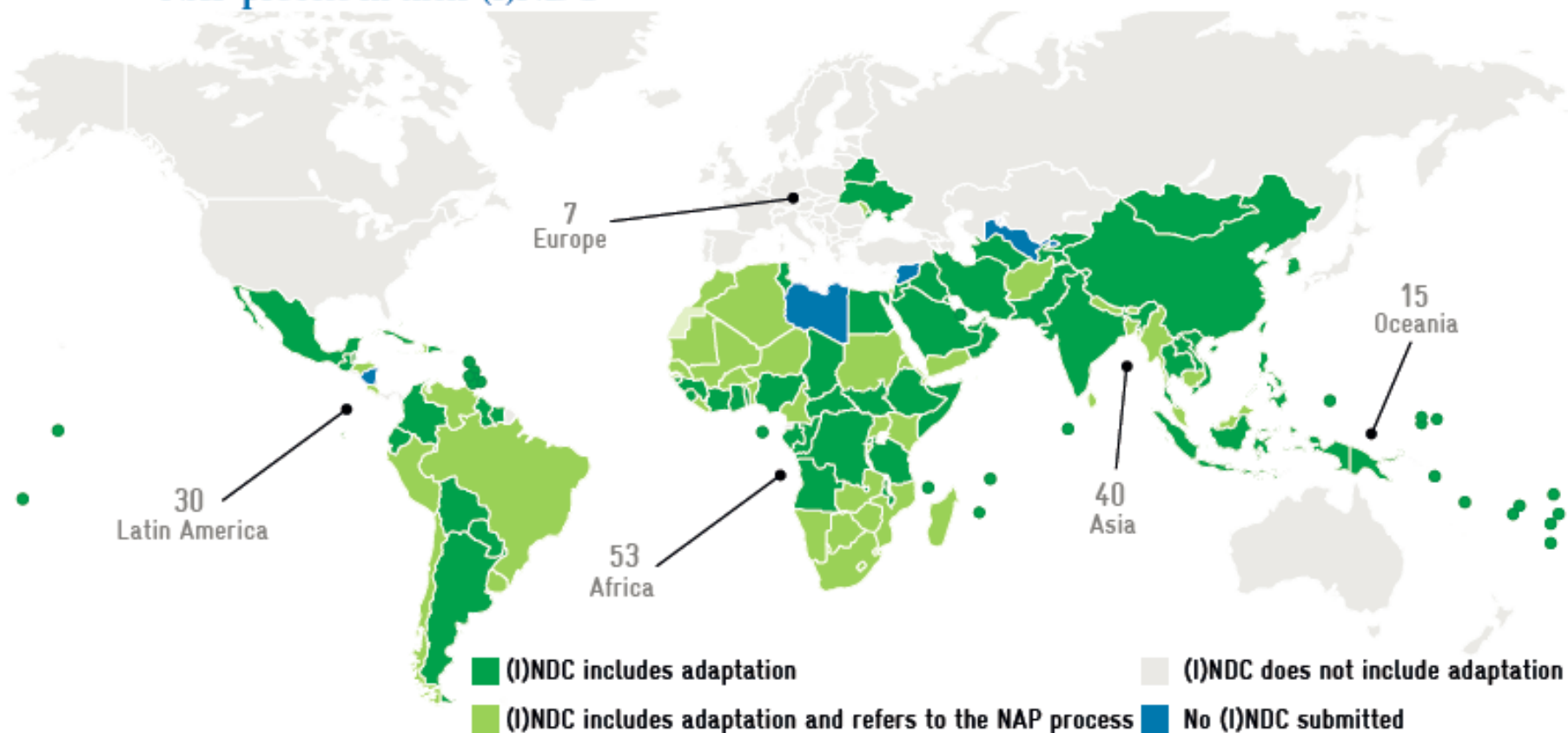
Consideraciones para un sistema de M&E

1. Hay que definir para qué es el sistema.
2. Identificar los objetivos a cumplir (CDN, ODS, NAP).
3. Datos, fuentes e indicadores (*formular*).
4. Responsables (toma de datos, análisis, agregación, reportes, etc).
5. A quién vamos a informar o reportar.



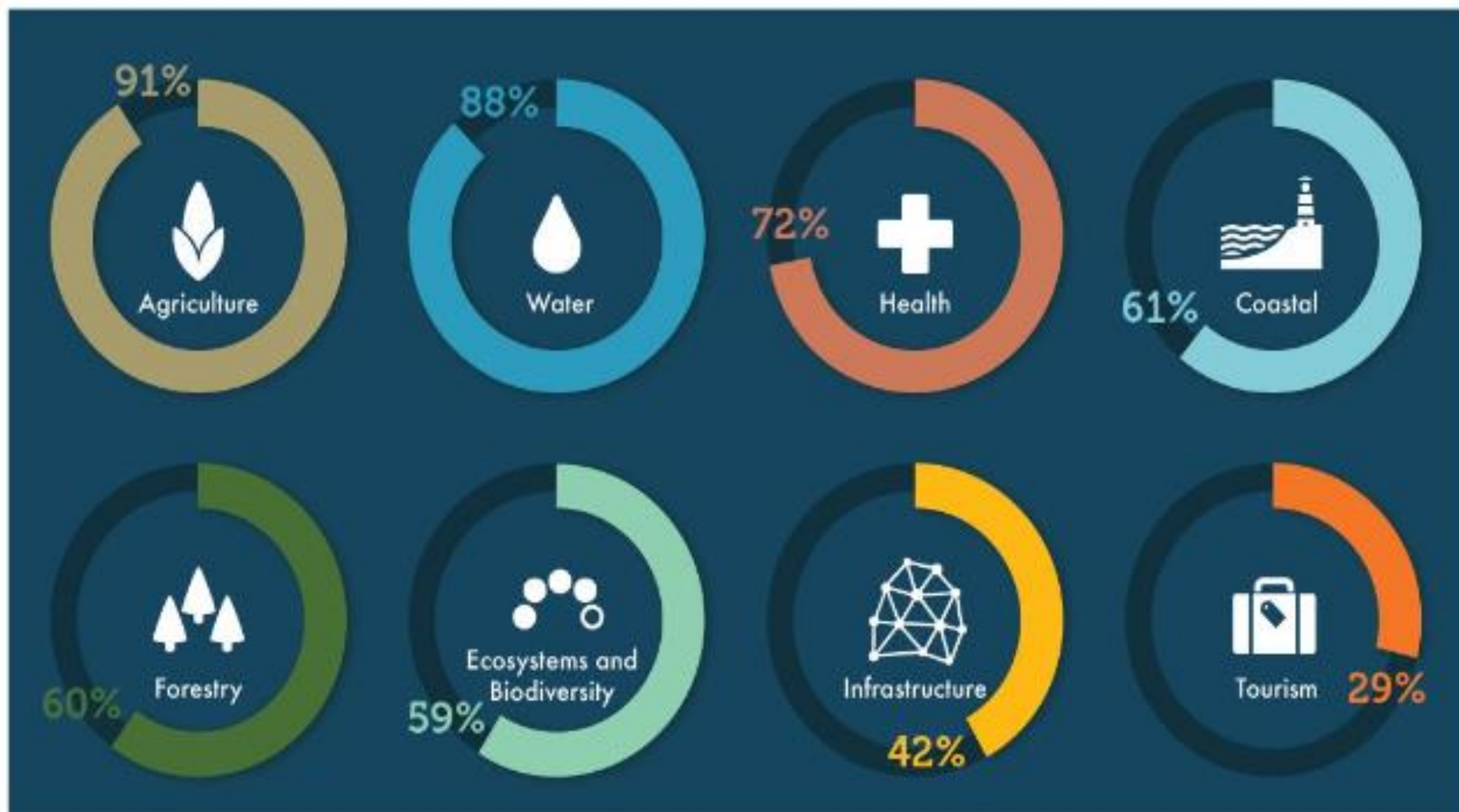
Diversidad de NDC en adaptación

Figure 1: Distribution of countries that included an adaptation component and referred to the NAP process in their (I)NDC





Componentes de adaptación en la CDN





M&E bajo el AP

Artículo 7

- (1) **Objetivo mundial** de aumentar la capacidad de adaptación, fortalecer resiliencia y reducir vulnerabilidad como una meta a largo plazo.
- (5) La **adaptación está en manos de los países**, debe ser ampliamente participativa y basarse en la mejor información disponible.
- (9) Sugiere a las Partes **emprender proceso de planificación** para la adaptación (NAP).
- (10) Cada parte **debería** presentar una comunicación sobre adaptación.
- (11) La comunicación en adaptación **deberá** ser actualizada periódicamente.



GRACIAS!!

Mayor información

Rodrigo.villate@giz.de