

Partenariat sur la Transparence
dans l'Accord de Paris
Cluster Francophone

Comprendre le financement du climat, le soutien financier, le développement et le transfert de technologies, ainsi que le renforcement des capacités.

Articles 9 à 11 de l'Accord de Paris



copenhagen
climate centre

supported by UNOPS



Avec le soutien du



Ministère fédéral
de l'Économie
et de la Protection du Climat

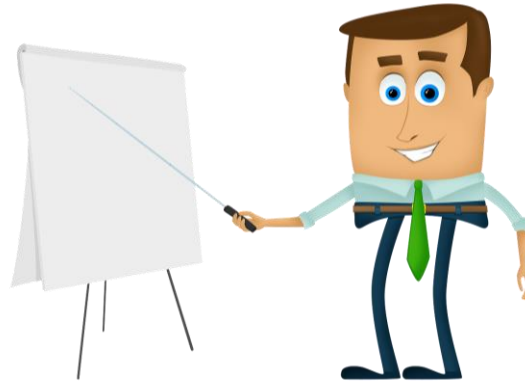
Ministère fédéral
des Affaires étrangères



en vertu d'une décision
du Bundestag allemand

Contenu

1. Hypothèses, définitions et méthodologies sous-jacentes
2. Importance des informations sur le soutien dans le contexte de la CCNUCC
3. Importance des informations sur le soutien dans le contexte national
4. Différentes approches en fonction du champ d'application et des priorités (notions)



1. Hypothèses, définitions et méthodologies sous-jacentes

131. Lorsqu'ils communiquent des informations sur le soutien nécessaire et reçu, les pays en développement parties devraient décrire les hypothèses, définitions et méthodologies sous-jacentes utilisées pour fournir des informations sur le soutien nécessaire et reçu, y compris, **le cas échéant**, celles utilisées pour:

- a) Convertir la monnaie nationale en dollars des États-Unis ;
- b) Estimer le montant du soutien nécessaire ;
- c) Déterminer l'année ou la période de déclaration ;
- d) Identifier le soutien comme provenant de sources spécifiques ;
- e) Déterminer le soutien engagé, reçu ou nécessaire ;

1. Hypothèses, définitions et méthodologies sous-jacentes (suite)

- f) Identifier et signaler l'état de l'activité soutenue (prévue, en cours ou terminée) ;
- g) Identifier et signaler le canal (bilatéral, régional ou multilatéral) ;
- h) Identifier et signaler le type de soutien (atténuation, adaptation ou transversal) ;
- i) Identifier et déclarer l'instrument financier (subvention, prêt concessionnel, prêt non concessionnel, prise de participation, garantie ou autre) ;
- j) Identifier et rapporter les secteurs et sous-secteurs ;
- k) Rapport sur l'utilisation, l'impact et les résultats estimés du soutien nécessaire et reçu ;
- l) Identifier et signaler le soutien comme contribuant au développement et au transfert de technologies et au renforcement des capacités ;

1. Hypothèses, définitions et méthodologies sous-jacentes (fin)

- l) Identifier et signaler le soutien comme contribuant au développement et au transfert de technologies et au renforcement des capacités ;
- m) Éviter le double comptage dans la communication des informations sur le soutien nécessaire et reçu pour la mise en œuvre de l'article 13 de l'Accord de Paris et les activités liées à la transparence, y compris pour le renforcement des capacités liées à la transparence, lors de la communication de ces informations séparément des autres informations sur le soutien nécessaire et reçu.

Transparence

Exactitude

Exhaustivité

Cohérence

Comparabilité

2. Importance des informations sur le soutien dans le contexte de la CCNUCC

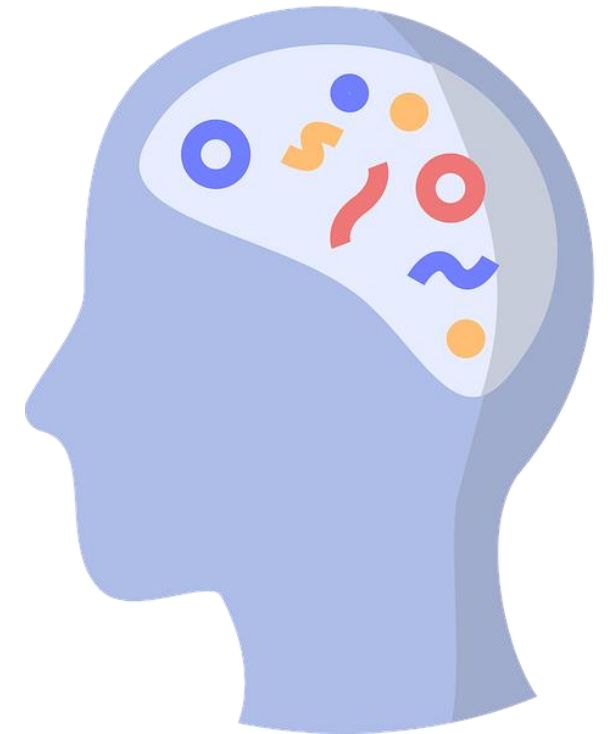
- a) Suivre et évaluer les différents supports par source et identifier les véhicules/mécanismes potentiellement sous-utilisés ou les plus utilisés.
- b) Vérifier (cross-checking) et évaluer les informations sur le soutien fourni par les sources de financement climatique (tableau comparatif).
- c) Leçons tirées de diverses expériences des instruments financiers utilisés: utiles pour les perspectives des prochains agendas de négociations.
- d) Améliorer la confiance, la transparence, la responsabilité et la compréhension de la façon dont le soutien est utilisé
- e) Analyser si le support est efficace.

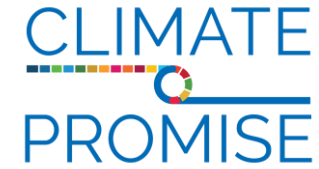
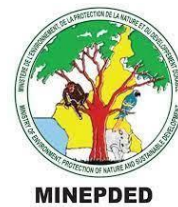
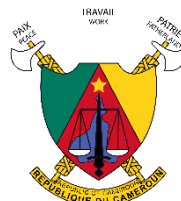
3. Importance des informations sur le soutien dans le contexte national

- a) Se conformer aux exigences en matière de rapports à la CCNUCC pour tous les Etats Parties.
- b) Faciliter l'élaboration et l'ajustement de politiques visant à améliorer le financement climatique grâce à la fourniture de données plus complètes.
- c) Démontrer à la communauté internationale les efforts consentis par les pays pour faire face aux défis climatiques.
- d) Rassurer les partenaires sur les impacts sur le développement des ressources mobilisées pour le climat.
- e) Evaluer les effets des soutiens obtenus.

4. Différentes approches en fonction du champ d'application et des priorités

- a) Marquage et pondération climatiques
- b) Marqueurs de Rio
- c) CPEIR et I&FF
- d) Évaluation de la confessionnalité des instruments financiers
- e) Identification des coûts et des bénéfices (ACB)





Partenariat sur la Transparence
dans l'Accord de Paris
Cluster Francophone

Je vous remercie !

Richemond Assie

Programme Manager and Transparency Advisor

Climate Policy and Strategy Team, UNDP HQ

richemond.assie@undp.org



copenhagen
climate centre

supported by UNOPS



Avec le soutien du



Ministère fédéral
de l'Économie
et de la Protection du Climat

Ministère fédéral
des Affaires étrangères



en vertu d'une décision
du Bundestag allemand