



DGAAC
DIRECÇÃO GERAL DO AMBIENTE E ACÇÃO CLIMÁTICA

CLIMATE
PROMISE
UN
DIP
A SAFE AND SUSTAINABLE FUTURE THROUGH BOLD CLIMATE ACTION

.be



Parceria para Transparência
no Acordo de Paris
Núcleo Lusófono



CBIT-GSP
CLIMATE TRANSPARENCY

“POLÍTICA CLIMÁTICA, TRANSPARÊNCIA E FINANCIAMENTO CLIMÁTICO EM STP”

5º Seminário Presencial do
Núcleo Lusófono

27-30 de Março 2023

GEOGRAFIA E LOCALIZAÇÃO

- São Tomé e Príncipe está situado a cerca de 300 km da costa ocidental de África, tendo uma área total de **1001 Km²**.
- A distância que separa as duas ilhas é de **142km**.
- População - Cerca de **200 mil** habitantes
- Com uma extensão marítima de 160 vezes maior que a dimensão terrestre.
- Devido a sua Característica e localização geográfica faz com que seja um país extremamente vulnerável aos efeitos das mudanças climáticas.



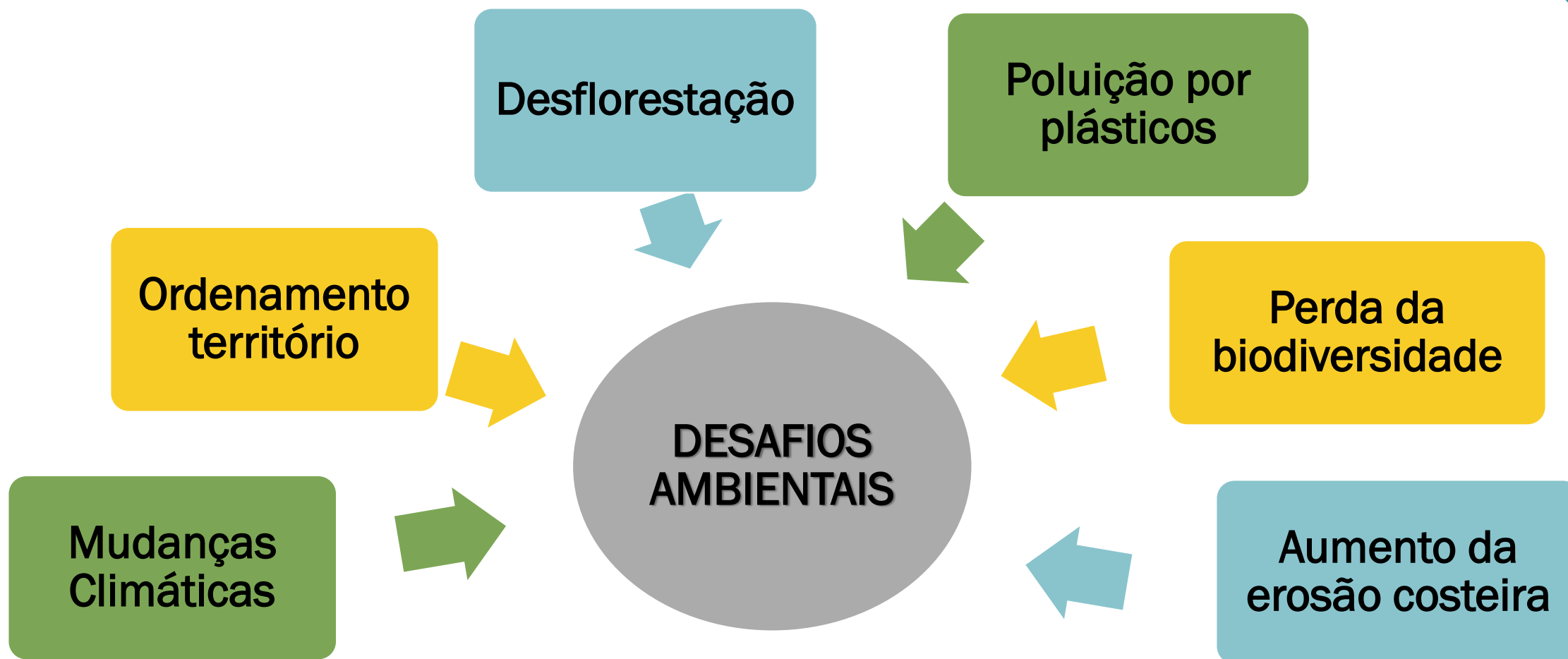


CONTEXTO AMBIENTAL

- É altamente vulnerável às Mudanças Climáticas
- Sumidouro de GEE
- Reserva Mundial da Biosfera
- Importante riqueza de espécies da flora e fauna
- Proporção importante de espécies endêmicas



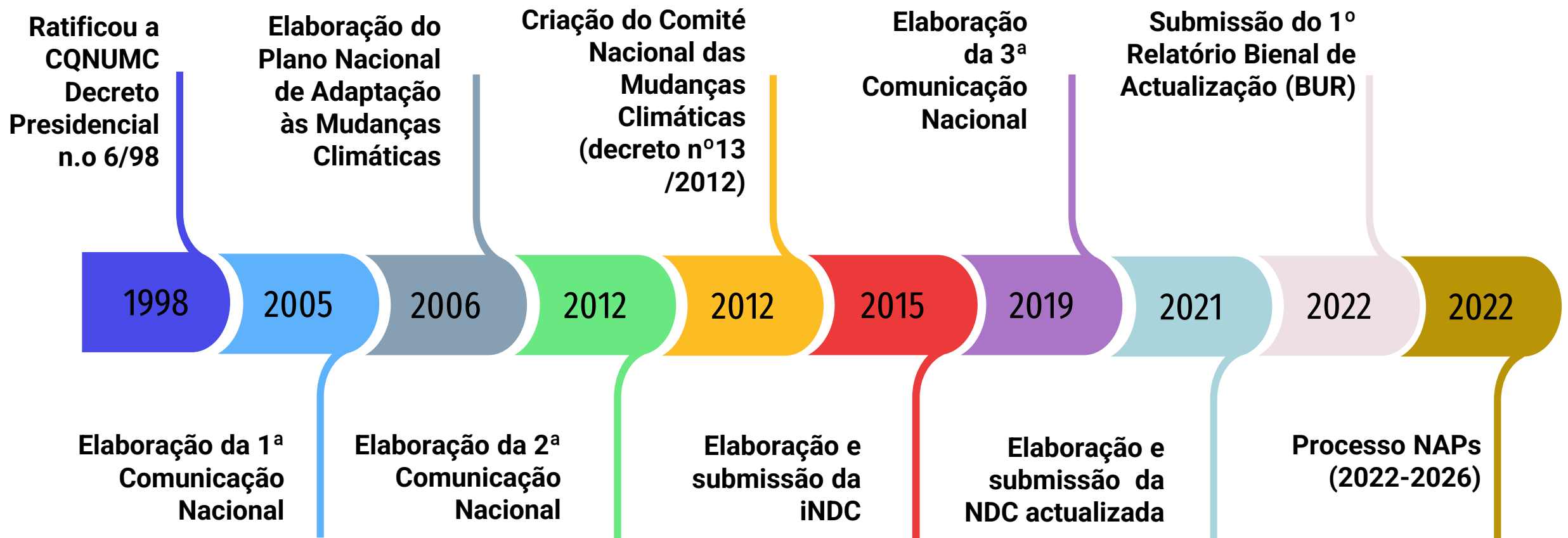
DESAFIOS AMBIENTAIS



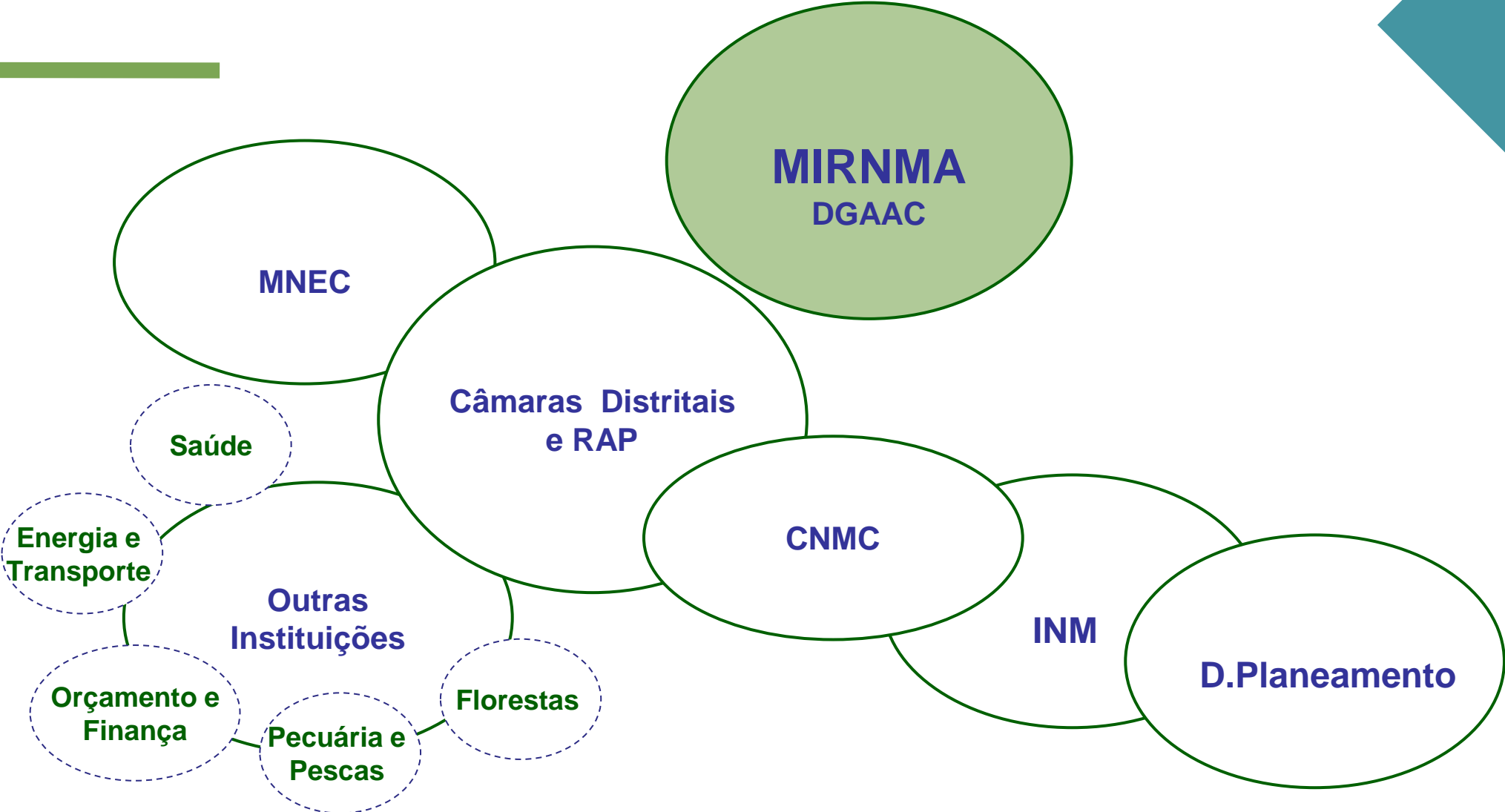


CALAMIDADE NATURAL NA ILHA DE SÃO TOMÉ E NA ILHA DO PRÍNCIPE

COMPROMISSOS DO PAÍS NO ÂMBITO DA UNFCCC



QUADRO INSTITUCIONAL





SÃO TOMÉ E PRÍNCIPE

Contribuições Nacionalmente Determinadas (NDC-STP)
Documento actualizado

2021

NDC DE SÃO TOMÉ E PRÍNCIPE

Meta de produção de energia renovável aumentou de

26 MW → 47 MW

Custo Estimado Mitigação:

USD 150 Milhões

Objectivo de emissão condicional (sem LULUCF) também aumenta a ambição, com um objectivo total de redução de GEE de

109 ktCO₂ eq

representando uma redução adicional de quase o dobro do objectivo inicial de

2015

Objectivo da NDC actualizada equivale a uma redução de

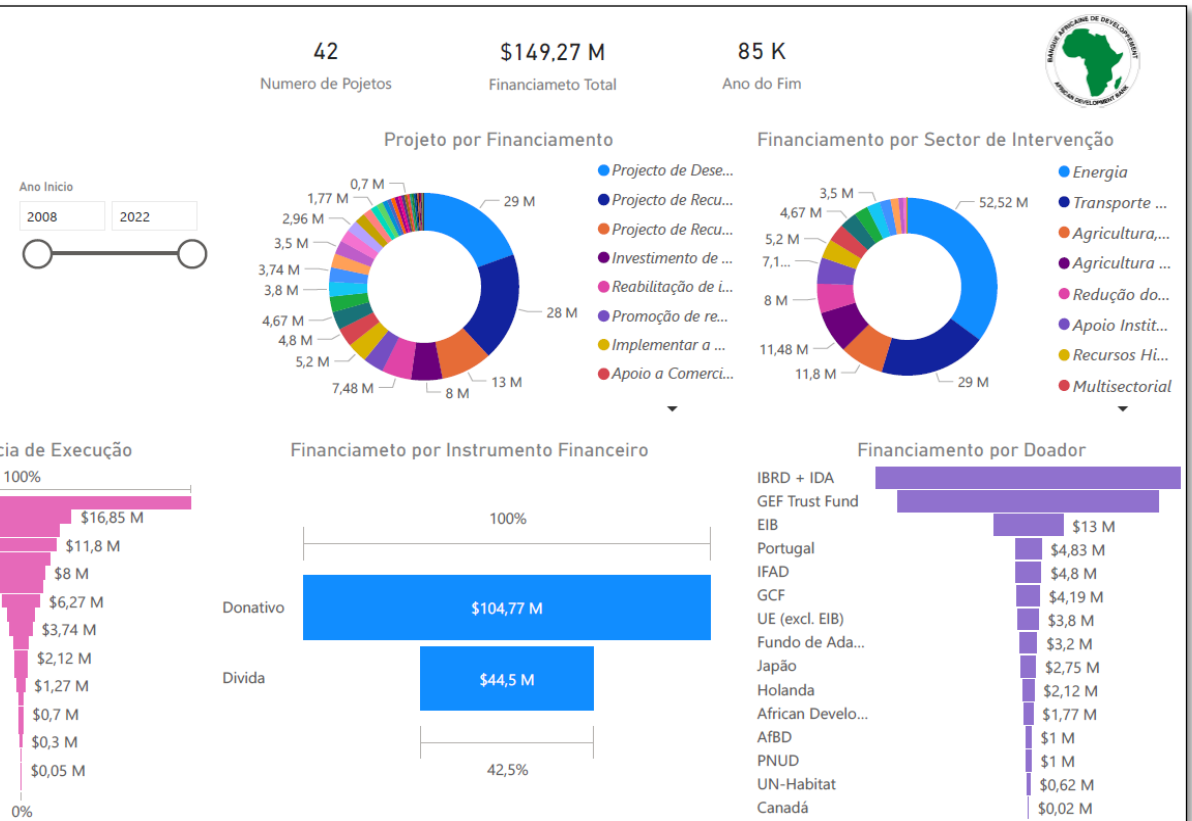
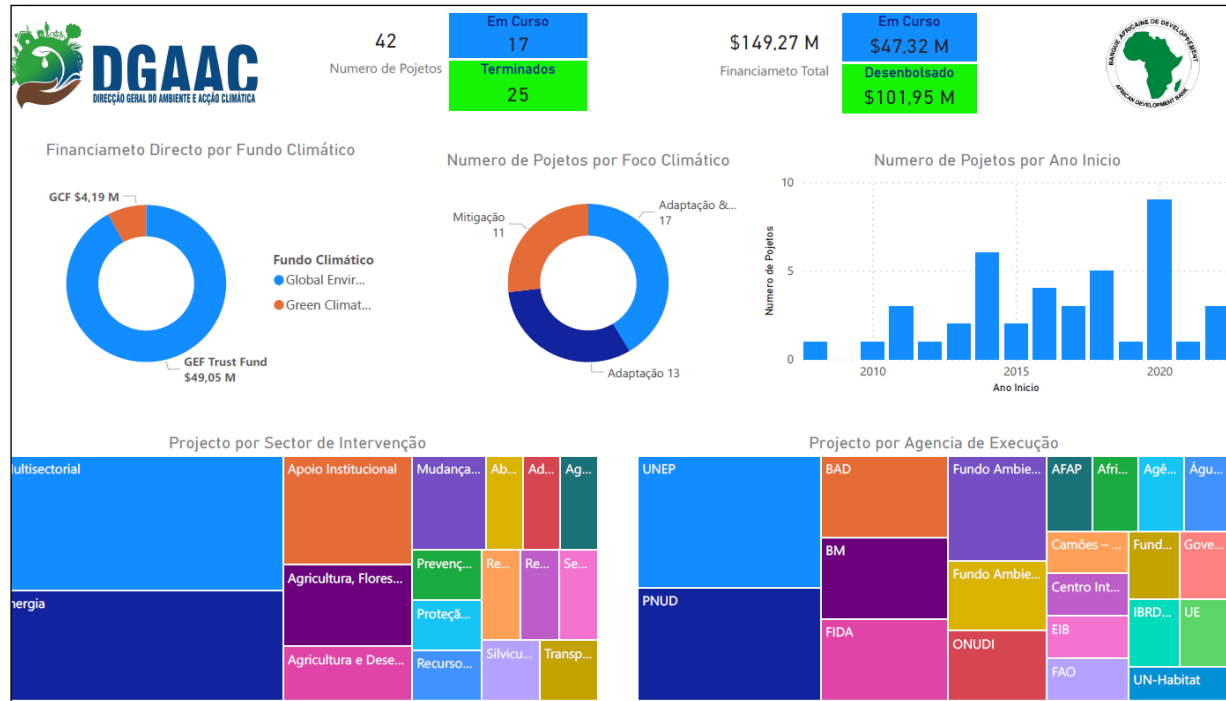
27%

até

2030

FINANCIAMENTO CLIMÁTICO EM STP

SISTEMA DE REGISTO DE PROJECTOS DE FINANCIAMENTO CLIMÁTICO





“

CONTEXTO DO RELATÓRIO BUR DE S.T.P

1º BUR- STP

1º BUR (Biennial Update Reports) de STP, apresenta as circunstâncias nacionais, atualizações do Inventário Nacional de Gases de Efeito Estufa (IGEE), contem as ações de mitigação e seus efeitos, as necessidades financeiras, técnicas e de tecnologia, o apoio financeiro recebido e o sistema de **Medição, Reporte e Verificação** (MRV) doméstico.



Unit-Discipline-Work)

DEMOCRATIC REPUBLIC OF SAO TOME AND PRINCIPE
MINISTRY OF INFRASTRUCTURES NATURAL RESOURCES



First Biennial Update Report of
São Tomé and Príncipe



DESAFIOS ENCONTRADOS

- O fornecimento e partilha de informação para facilitar a compilação de relatórios não acontece regularmente.
- A aquisição de dados é um grande desafio que requer um esforço considerável.
- Inexistência de memorandos de entendimento (MoU) que facilite o intercâmbio e disponibilidade de dados.
- Ausência de uma base de dados históricos.
- A falta de acompanhamento do financiamento, impossibilitou a disponibilização das informações no BUR.

PROCESSO DE REVISÃO DO BUR

O país através do *HelpDesk* do Núcleo Lusófono beneficiou de sessão de capacitação dos especialistas nacionais envolvidos na elaboração do BUR, e ajudou o país a preparar-se para o processo de Consulta e Análise Internacional (ICA), na sigla em inglês no âmbito da UNFCCC.



PROCESSO DE REVISÃO DO BUR - ICA LUSÓFONO

- Capacitação dos especialistas nacionais envolvidos na elaboração do BUR, no sentido de apoiar o país na preparação para o processo de Consulta e Análise Internacional (ICA);
- Discussão dos principais resultados da análise técnica preliminar;
- Realização de exercícios práticos de simulação do processo ICA;
- Elaboração de um conjunto de propostas para reforço da capacidade de São Tomé e Príncipe.



PROCESSO DE REVISÃO DO BUR - ICA INTERNACIONAL

Carta de Notificação em Novembro de 2022 com agendamento de 17 - 22 de Fevereiro de 2023”

Apresentação da equipa de peritos técnicos (TTE)

Nomeação do Ponto Focal Técnico para-São Tomé e Príncipe

Foi criado o acesso adicional para os quatro especialistas e carregada no BUR-VTR uma lista de verificação temática

PROCESSO DE REVISÃO DO BUR - ICA INTERNACIONAL

Esclarecimento técnico às 25 questões levantadas pelo TTE no BUR-VTR

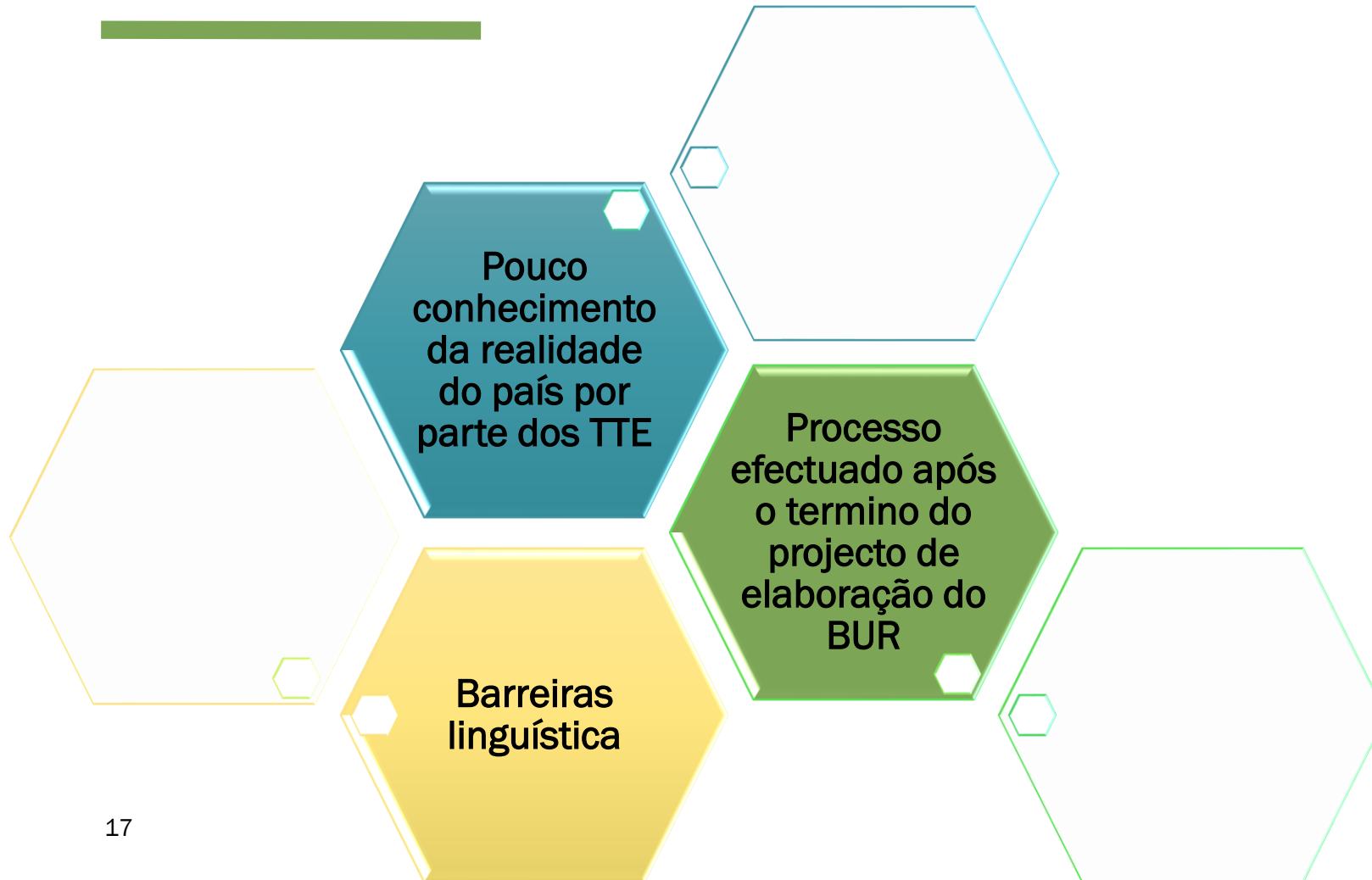
Diálogo com STP durante a teleconferência do Microsoft Teams nas datas, 16, 26 de Janeiro e 20 de fevereiro de 2023.

Identificadas necessidades de capacitação refletindo o resultado da consulta entre STP e a TTE.

Preparação do relatório síntese a ser preparado na Sala da Equipa Virtual (BUR-VTR)

A última fase envolve a preparação do relatório de síntese final em consulta com STP e a publicação no website da UNFCCC

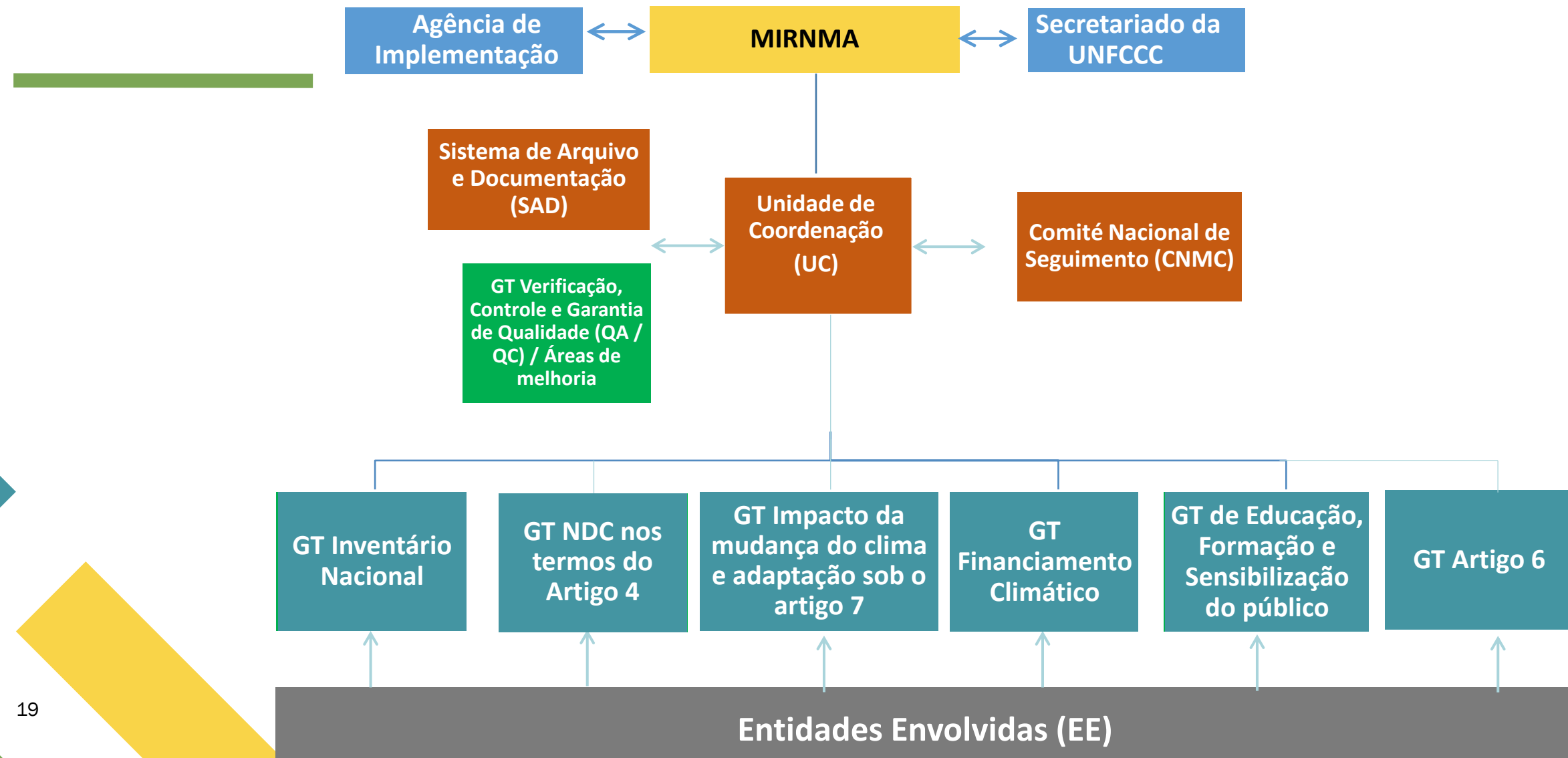
PRINCIPAIS BARREIRAS OU DIFICULDADES - ICA



“

O Sistema Nacional de MRV Climático

PROPOSTA DE SN-MRV



PRÓXIMAS ETAPAS

- Atelier de validação da proposta do arranjo institucional do SN-MRV.
- Elaboração do pacote legislativo (Lei, MoUs, Protocolo) para criação e institucionalização do SN-MRV.
- Atelier de validação da proposta do pacote legislativo do SN-MRV.
- Submissão para aprovação ao Governo a proposta.
- Capacitação das Instituições implicadas nos SN-MRV
- Publicação no Diário da República.



CONCLUSÃO

- Necessidade de estabelecer quadros de colaboração e coordenação com papéis e responsabilidades mais claros;
- Preparação efectiva para o BTR através da institucionalização do sistema MRV;
- Necessidade de coordenação contínua entre diferentes parceiros, institucionais relevantes ao nível da tomada de decisões;
- Necessidade de capacitação contínua dos especialistas nacionais;
- Necessidade de apoio financeiro e técnico para enfrentar os desafios da transparência no âmbito do acordo de paris.

ACÇÕES PRIORITÁRIAS



Melhoria da governança ambiental e climática



Implementação do Sistema Nacional de Medição, Reporte e Verificação (MRV)



Reforço do quadro legal e institucional



Reforço do conhecimento, capacitação e das instituições



Conservação e protecção da biodiversidade



Aumento da matriz energética renovável



Sensibilização, educação e comunicação no âmbito das MCs



OBRIGADA